

Une autre idée du voyage



DU GRAND PIC SAINT-LOUP

CARTE TOURISTIQUE



## Bureaux d'information touristique

### SAINT-CLÉMENT-DE-RIVIÈRE

290 Parc de Saint-Sauveur  
34980 Saint-Clément-de-Rivière  
Tél. : 04 48 20 05 28

### SAINT-MARTIN-DE-LONDRES

Place de la Mairie  
34380 Saint-Martin-de-Londres  
Tél. : 04 67 55 09 59

### Ouverts toute l'année

**HORAIRE D'OUVERTURE :**  
Se renseigner sur internet  
ou sur la page facebook

[www.grandpicsaintloup-tourisme.fr](http://www.grandpicsaintloup-tourisme.fr)  
[contact@tourisme-picsaintloup.fr](mailto:contact@tourisme-picsaintloup.fr)



N° et nom de l'itinéraire PR®	Départ du PR®	Niveau	Distance	Durée	Dénivelé	Balises des randonnées	Légende
1 La Fontanaride	Teyran / Complexe sportif	Très facile	5,5 km	2h	61 m	PR® GR® GRP®	GR® - sentier de Grande Randonnée
2 Le sentier des Asphodèles	Ferrières-les-Verreries / Parking du Mas de Baumes	Très facile	3,5 km	1h30	48 m		GR® - sentier de Grande Randonnée de Pays
3 Le bois de Saint-Sauveur	St-Clément-de-Rivière / Parking Pic Natura	Facile	5 km	2h	122 m		PR® - sentier de Promenade et de Randonnée
4 Le sentier des Charbonnières	Ste-Croix-de-Quintillargues / Église	Facile	6 km	2h30	220 m		Office de tourisme Bureaux d'information
5 Le bois de Lèques	Les Matelles / Boulodrome (ou St-Jean-de-Cuculles, ou Cazeveille)	Facile	5,5 km	2h	197 m		Point de vue
6 Le sentier des Drailles	Viols-le-Fort / Centre du village	Facile	7,5 km	2h30	79 m		Activité équestre
7 Le sentier de Sauzet	Cazeveille / Parking en bordure de la D113	Facile	8 km	2h40	135 m		Escalade (sites conventionnés)
8 Le Puech des Mourgues	St-Bauzille-de-Montmel / Parking escalade	Facile	3,5 km	1h30	135 m		Golf
9 Le sommet du Pic Saint-Loup	Cazeveille / Parking à la sortie du village	Moyen	6 km	2h30	364 m		Parcours aventure
10 Le Ravin des Arcs	Route D986	Moyen	4 km	1h30	248 m		Pêche
11 Entre Grès de Montpellier et Pic Saint-Loup	Assas / Boulodrome / Parking derrière la cave coopérative	Moyen	15 km	4h	304 m		Piscine
12 De l'Arnède à la Caravette	Murles / Parking de la Mairie (ou centre commercial Vailhauquès)	Difficile	15 km	5h	385 m		Planeur
13 Peyre Martine	St-Jean-de-Buèges / Parking du Jeu de Ballon	Difficile	17 km	6h	1031 m		
14 Séranne Pontel	Pégairolles-de-Buèges / le Méjanel	Difficile	18 km	6h	695 m		
15 La crête de Taillade	Claret / Salle Polyvalente	Difficile	21 km	6h	590 m		

## Pour venir en voiture en bus en train ou en avion

### LIAISONS ROUTIÈRES

→ **A9 Lyon-Barcelone**  
Sortie Vendargues n°28.  
→ **A75 Paris-Béziers**  
Sortie Le Caylar n°49 ou sortie Gignac n°57.

**DEPUIS MONTPELLIER**  
→ **RD 986**  
Vers Saint-Martin-de-Londres et Ganges.  
→ **RD 17**  
Vers Saint-Clément-de-Rivière.

**MOBILITÉ PARTAGÉE**  
Découvrez le covoiturage en Grand Pic Saint-Loup. Téléchargez l'application Rezo Pouce. [www.rezopouce.fr](http://www.rezopouce.fr)



### LIAISONS PAR AUTOCAR

Informations auprès d'Hérault Transport  
**04 34 88 89 99**  
[www.herault-transport.fr](http://www.herault-transport.fr)

### LIAISONS FERROVIAIRES

Gare Montpellier Saint-Roch (centre-ville).  
Gare Montpellier Sud de France.

Tél. : 0 892 35 35 35  
[www.gares-sncf.com](http://www.gares-sncf.com)

### LIAISONS AÉRIENNES

**Aéroport Montpellier-Méditerranée**  
(nombreuses dessertes en France et en Europe).

**INFORMATIONS :**  
**0 825 830 003** (0,12 €/min.)  
[www.montpellier.aeroport.fr](http://www.montpellier.aeroport.fr)



Téléchargez nos cartes de randonnées : [grandpicsaintloup-tourisme.fr/randonnees-pedestres](http://grandpicsaintloup-tourisme.fr/randonnees-pedestres)  
Également disponibles dans les bureaux d'information touristique.



# Savourez le temps de vivre en Grand Pic Saint-Loup



1 Prendre en photo le Pic Saint-Loup sous votre angle préféré



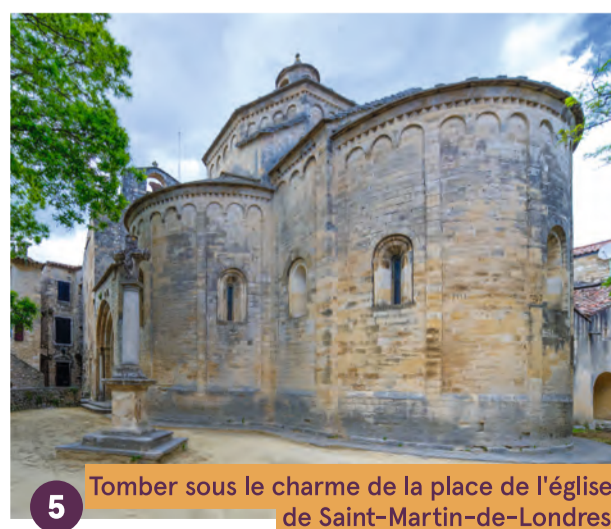
2 Observer les paysages autour du Rocher du Causse



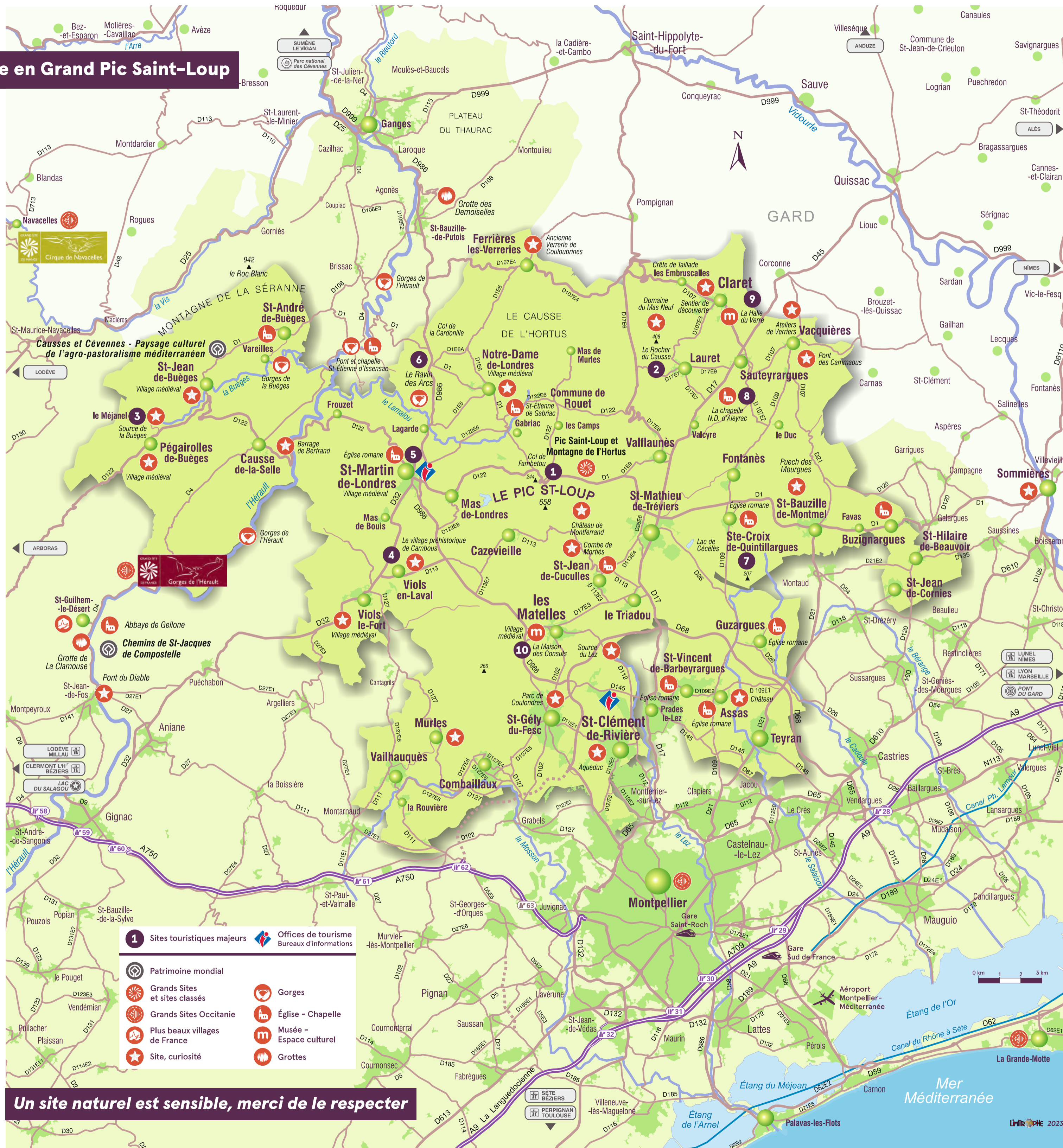
3 Pique-niquer à la source de la Buèges



4 Remonter au temps de la préhistoire sur le site de Cambous



5 Tomber sous le charme de la place de l'église de Saint-Martin-de-Londres



Un site naturel est sensible, merci de le respecter



6 Admirer l'œuvre naturelle de l'érosion du Lamalou



7 Arpenter le sentier de l'écosite des Charbonnières



8 Se ressourcer à l'ombre des platanes de la chapelle d'Aleyrac



9 S'extasier du savoir-faire de l'artisan verrier à la Halle du Verre à Claret



10 Visiter la Maison des Consuls aux Matelles où l'art contemporain se conjugue au passé

Dépliant gratuit. Ne pas jeter sur la voie publique. Reproduction totale ou partielle interdite. Crédits photos : D. Parenteau, E. Perrin, A. Allies, C. Cruells, R. Domergue, R. Lechon, C. Copral, H. Sosa, E. Brendle, OTGPSL, CCGPSL. Cartographie : Limtrophe. Design graphique : Dearcom & Agence Anonymes.