

Itinérances

EN GRAND PIC SAINT-LOUP



ENVIRONNEMENT

**Éloge de
la biodiversité**

P.08

DOSSIER

**AOP
Pic Saint Loup**

P.22

HÉBERGEMENTS

**Escales
immersives**

P.30



Une autre idée du voyage

Édito

De la Méditerranée aux premiers contreforts des Cévennes, le Grand Pic Saint-Loup déroule ses paysages comme une invitation au voyage et au dépassement.

Nous vous invitons sur ce beau territoire pour un voyage aux multiples facettes, riche de sensations nouvelles et de belles découvertes.

La nature est omniprésente. Les sites aménagés favorisent les pratiques sportives de plein air, en harmonie avec un environnement préservé. Des étendues de garrigues aux falaises calcaires, vos balades vous conduiront vers des panoramas étonnants, pour allier le bonheur du grand air et de la contemplation.

Découvrez et rencontrez le monde vigneron qui signe de très grands vins et vous initie à mieux comprendre l'histoire intime entre un terroir et ses producteurs. La viticulture mais aussi l'agriculture ont façonné nos paysages et sont un lien précieux entre notre environnement et l'authenticité de nos produits.

Visitez les villages médiévaux, les châteaux, églises et musées qui s'égrènent au fil d'un voyage qui est aussi culturel. Profitez des spectacles, des festivals, des concerts, des guinguettes...

Enfin, tout voyage a besoin d'escale : nos gîtes, auberges ou chambres d'hôtes vous ouvrent leur porte. D'anciens mas, bergeries ou magnaneries restaurés seront le décor idéal de votre séjour au plus proche d'une nature bienveillante.

Nous vous invitons ainsi pour un voyage épanouissant et enrichissant en faveur d'un tourisme durable, en harmonie avec la réalité de son territoire.

Une destination pour redécouvrir tout au long de l'année le plaisir simple de savourer et partager chaque instant.



M. Alain Barbe

Président de l'Office de Tourisme du Grand Pic Saint-Loup
Président de la communauté de communes du Grand Pic Saint-Loup
Maire des Matelles

M. Philippe Leclant

Vice-Président de l'Office de Tourisme du Grand Pic Saint-Loup
Conseiller communautaire
Adjoint au maire de Saint-Gély-du-Fesc, délégué à la culture et à la communication





Magazine gratuit - Ne peut être vendu

Directeur de la publication : Pascal Vallet

Conception et création : DearCom et Agence Anonymes

Rédaction : Mireille Picard, Élise Villon et Bruno Boissière

Illustrations : Bruno Vacaro (P40-41, P53, P54-55) / H.S Holtzbecker (P13) / Iconographia Zoologica (P12) / J.C Werner (P12, P13) / J.G Keulemans (P13) / J.V Kessel (P13) / P.J Redouté (P12) / Rawpixel (P13) / Shutterstock (p38-39, P45)

Crédits Photos : Antony Allié (P47) / Bruno Boissière (P3, P14, P15, P16, P18, P20, P21, P22, P23, P26, P27, P31, P32, P33, P42, P43, P45, P51, P57, P66) / Bruno Garcia (P57) / Claude Cruells

(P6, P35, P46) / Clément Boyer (P8) / Couleurs Demesterres (P48) / David Parenteau (P2, P7, P10, P4, P24, P42, P45, P50) / Emmanuel Perrin (P6, P27, P28, P29, P34, P35, P37, P45, P46-47, P68) / Gaia Creation (P48) / Girard (P30) / Hélène Sosa (P11) / Ingeniosus (P49) / Jazz à Junas (P57) / Jean-Claude Allié (P49) / Jules Roques (P56) / Les Hauts d'Issensac (P11) / Mathilde Villemejeanne (P23) / Mas de Beaunes (P19) / OTGPSL (P36, P49) / Régis Domergue (Couverture, P17, P23, P36, P48) / Sam Bié (P11)

Remerciements : L'équipe de l'Office de Tourisme (Nelly, Isabelle, Vanessa, Jocy, Guillaume, Catherine, Pascal, Romain et Rasha) / Thomas Robardet-Cattin, Thierry Alignan de la communauté de communes du Grand Pic Saint-Loup / Tous les professionnels et les contributeurs ayant aimablement participé à ce numéro.

Impression : Impact Imprimerie
Siret : 387 502 800 000 64

Tirage : 22000 exemplaires | Parution Mai 2023

Édité par l'Office de Tourisme du Grand Pic Saint-Loup, financé par la communauté de communes du Grand Pic Saint-Loup
290 Parc de Saint-Sauveur, 34980 Saint-Clément-de-Rivière
contact@tourisme-picssaintloup.fr

Merci à tous les contributeurs et partenaires ayant participé à la réalisation de ce numéro.

IMPRIM'VERT* PEFC 10-31-1319 / Certifié PEFC / pefc-france.org

P01 Édito
P04 Sommaire
P06 À vivre toute l'année

P08 ● ÉLOGE DE LA BIODIVERSITÉ

P10 Grand Site de France
P11 La faune & la flore de la garrigue

P14 ● LE BON, LE BIO & LE GOURMAND

P20 ● IDÉES CADEAUX

P22 ● DOSSIER : L'AOP PIC SAINT LOUP

P26 ● AUTOUR DE LA VIGNE

P27 Excursions en terres vigneronnes
P28 Inspirations œnotouristiques
P29 L'esprit guinguette

P30 ● HÉBERGEMENTS

P34 ● IDÉES WEEK-END

P38 ● LE PIC SANS VOITURE

P39 ● IDÉES VOYAGES

P46 ● LE SPORT NATURE

P48 ● L'ART ET LA MATIÈRE

P49 ● ATELIERS FAMILLE

P50 ● HISTOIRE ET PATRIMOINE

P50 La communauté du Val de Montferrand
P51 Pic Patrimoine
P52 Les forts villageois
P53 Pépites romanes

P56 ● FESTIVALS, SPECTACLES ET ARTS VIVANTS

P57 ● EXPOSITIONS ET LITTÉRATURE

P58 ● PARTENAIRES

P66 ● L'OFFICE DE TOURISME

P67 ● CARTE

À vivre toute l'année



Printemps

Des fleurs colorées ponctuent les paysages. Les arbres se parent de multiples nuances de vert. La faune est présente, en nombre. Qu'il est doux d'être en plein air pour profiter de la nature. L'occasion aussi de bouger. Il y a tant à faire : balade, randonnée, escalade... Et pourquoi ne pas s'inscrire aux courses sportives du Challenge du Pic ?

Dans les villages, on fête le printemps : Saint-Jean-de-Cuculles déploie le 1^{er} mai sa traditionnelle Journée des Fleurs, Saint-Jean-de-Buèges déroule sa pelote autour du mouton avec sa rencontre agricole.

C'est également en extérieur que les petits et les grands vont rire, s'émouvoir et applaudir les spectacles de Pic'Ambule et ceux proposés par Bouillon Cube.

Quant aux musées, ils ouvrent leurs portes en grand pour donner à voir de nouvelles expositions.



Été

Dès l'arrivée de l'été, le chant rythmé des cigales enveloppe la garrigue. Quand le soleil baisse en intensité, d'autres musiques se font entendre. Fêtes votives et festivals prennent le relais. Tout comme les cinémas de plein air, les guinguettes dans les vignes... Tandis que les randonnées nocturnes à pied ou à cheval et les balades vigneronnes Vins & Saveurs invitent à découvrir autrement les paysages. En journée, initiez-vous à la spéléologie ou à des activités proches de l'eau comme le canyoning ou le canoë sur l'Hérault... Amusez-vous en intérieur avec les ateliers créatifs de l'Office de Tourisme conçus pour tous les âges. Rejoignez la fraîcheur des caveaux de nos vignerons et découvrez un art de vivre.



Automne

Les couleurs flamboyantes de l'automne subliment les paysages et la vigne rougissante participe à cet enchantement.

Les vendanges sont bien finies, il est temps de célébrer les vignerons et leurs vins à Valflaunès au cours de Festa Vendémia et même sur l'ensemble du Grand Pic Saint-Loup avec le Fascinant Week-end de Vignobles & Découvertes.

Le patrimoine se fête avec les journées qui lui sont dédiées. Le territoire recèle en la matière de nombreux trésors : bâtis viticoles, villages médiévaux, églises romanes, traces néolithiques... La lumière douce de cette arrière-saison vous accompagnera tout au long de ces découvertes et lors de vos randonnées au milieu des paysages. Baladez-vous en bord de rivières et découvrez de petits coins de paradis.



Hiver

Les températures sont plus fraîches, les journées plus courtes. L'envie de cocooning se fait ressentir. Les moments qui tiennent chaud se partagent souvent autour de la table. Allez sur les marchés de producteurs de pays, à Valflaunès ou Saint-Mathieu-de-Trévières pour y trouver de bons produits locaux et des conseils de préparation. Au marché aux truffes de Claret ou lors de la Journée Paysanne de Saint-Jean-de-Buèges, vous rencontrerez d'autres passionnés d'une alimentation saine et gourmande. N'oubliez pas la Fête de la Soupe à Lauret, pour déguster de multiples potages dans une ambiance festive et repartir avec quelques idées pour concocter votre nouvelle soupe maison. Un rayon de soleil se glisse toujours dans ces temps hivernaux. Profitez de ces paysages épurés en faisant une courte balade. Et cherchez les premiers signes d'un printemps qui vient.

Éloge de la biodiversité

Restons curieux et attentifs,
émerveillons-nous de la diversité du monde.

Naturellement vôtre

En Grand Pic Saint-Loup, on est très attaché à un bien précieux : une biodiversité remarquable, héritage de notre patrimoine méditerranéen.

Qui se promène en Grand Pic Saint-Loup s'émerveillera de la diversité de ses paysages. Ici les forêts de chênes ou de pins, les vallées verdoyantes et les garrigues parfumées composent un large éventail d'habitats pour la faune sauvage. Au fil d'une randonnée, le temps d'un pique-nique ou d'une baignade, on y côtoie tout un petit monde animal et végétal, une biodiversité extraordinaire, qui partage avec nous son écosystème et ses habitats.

Flânez dans les garrigues, et vous croiserez lézards et papillons, fauvelles et faucons. Parce que les paysages sont variés, on peut trouver plusieurs branches d'une même espèce, chacune adaptée à un habitat différent. Par exemple la fauvelle méditerranéenne en compte six sur le territoire : les unes préfèrent les espaces boisés, appréciés aussi des écureuils, les autres se régaleront des insectes peuplant la végétation basse.

On trouve des espèces rares, certaines protégées. Par exemple les chauves-souris cavernicoles qui nichent dans la grotte de l'Hortus. Elles se nourrissent de moustiques et d'espèces indésirables pour l'agriculture. Sur les berges de l'Hérault, l'humidité profite aux frênes et aux peupliers. Les zones humides sont des espaces fragiles mais essentiels. Ainsi la loutre d'Europe, une espèce protégée, a fait son retour sur les bords du Lamalou. Vous aurez peut-être la chance de la croiser ou d'apercevoir un martin-pêcheur, reconnaissable à son plumage bleu électrique. Il rase l'eau comme une flèche pour repérer poissons et alevins qui abondent dans la rivière. En amont, les libellules profitent de la fraîcheur de la Buèges quand le pinson des arbres chante accompagné de la cigale noire. Dans les mares de la plaine de Londres, la rainette méridionale a élu domicile. On peut chacun

à notre niveau contribuer à entretenir cette richesse. Lors d'un séjour, choisir les mobilités douces, consommer local, se renseigner auprès des professionnels et des institutions est aussi une jolie façon d'enrichir son voyage, de développer sa curiosité et les rencontres. La découverte et l'apprentissage font aussi partie du voyage...

BIODIVERSITÉ ET PROTECTION DE L'ENVIRONNEMENT

Le bassin méditerranéen est le troisième hot-spot le plus riche du monde en diversité végétale, abritant une faune exceptionnelle. En 2019, le territoire a reçu le trophée « Territoire Engagé pour la Nature ». Quatre sites Natura 2000 sont présents sur le territoire du Grand Pic Saint-Loup : Pic Saint-Loup, Hautes Garrigues du Montpelliérais, Gorges de l'Hérault et Lez. Ces zones géographiques abritent des milieux naturels et des espèces sauvages, animales ou végétales, identifiées comme rares ou fragiles. L'objectif du programme européen Natura 2000 est de préserver cette biodiversité tout en tenant compte des réalités économiques, sociales et culturelles des populations vivant sur ces territoires. L'intercommunalité du Grand Pic Saint-Loup, qui exerce la compétence « gestion des milieux naturels pour le réseau écologique Natura 2000 », est animatrice des Sites Natura 2000 Pic Saint-Loup et Hautes Garrigues du Montpelliérais.



www.grandpicsaintloup.fr
Rubrique Actions et projets



Grand Site de France Gorges de l'Hérault

Les gorges de l'Hérault forgent un territoire à l'identité singulière. Un esprit des lieux préservé que la démarche Grand Site de France concourt à protéger.

Dans les gorges de l'Hérault, site classé, le fleuve a sculpté le paysage en creusant le calcaire. Avec ses multiples affluents, ce cours impétueux ou d'apparence sage offre un cadre enchanteur et riche en faune et en flore. Source de vie, il a favorisé la circulation et l'installation des hommes ; de nombreuses traces témoignent de cette présence ancienne et actuelle. Entre le Pont de Saint-Étienne d'Issensac et le Pont du Diable, apparaît ainsi une identité bien spécifique. Toute une culture, une histoire médiévale, irrigue ces lieux ponctués par des paysages grandioses et variés et des bâtis remarquables telles que les églises romanes.

Le Grand Site de France est aussi un territoire bien vivant avec ses vigneron, ses artisans potiers, ses éle-

veurs... Sans oublier ses visiteurs ! Le label national Grand Site de France, attribué en 2010 et renouvelé en 2018, salue l'engagement des acteurs de terrain à préserver cet ensemble unique et à le mettre en valeur dans un esprit de développement durable.

Les trois communautés de communes* sur lesquelles sont situées le Grand Site, dont le Grand Pic Saint-Loup, sensibilisent à l'environnement et à la préservation de ces paysages... Les guides et club d'escalade entretiennent les voies du territoire et se sont engagés par exemple à ne pas en ouvrir de nouvelles afin de limiter la fréquentation et la diffusion de la présence humaine. Ils s'organisent entre eux pour mieux gérer les flux de pratiquants. Habitants ou visiteurs, tous amoureux de cette nature, nous restons attentifs à ne pas dégrader cet espace unique et ô combien fragile.

www.gorgesdelherault.fr



* : Communauté de communes Vallée de l'Hérault / Communauté de communes des Cévennes gargeoises et suménoises / Communauté de communes du Grand Pic Saint-Loup

Expériences à vivre

Le Grand Site de France Gorges de l'Hérault est un hymne à la beauté des paysages et incite à des expériences uniques, plus proches d'un environnement protégé, plus intime avec les sites naturels.



À LA DÉCOUVERTE DU RAVIN DES ARCS

Le Ravin des Arcs est un des joyaux du Grand Site de France. Ici, le Lamalou, affluent du fleuve Hérault, a creusé un canyon étroit bordé par endroit de hautes falaises. Le lit de cette rivière souvent asséché l'été est rythmé par des gours et des marmites de géant avec pour point d'orgue une impressionnante arche naturelle façonnée par l'érosion. Spectaculaire et sauvage, ce site classé abrite des espèces dont certaines sont protégées (oiseaux, chauves souris, libellules...). Du 15 janvier au 15 juin, en période de reproduction, restez sur les chemins balisés et tenez vos chiens en laisse pour la tranquillité de la faune et le développement de la flore.

www.grandpicsaintloup-tourisme.fr
Rubrique Randonnées pédestres



ESCALADE AU MOULIN DE BERTRAND

Situé sur la commune du Causse-de-la-Selle, à quelques mètres du fleuve Hérault, ce spot d'escalade offre une trentaine de voies dans un calcaire dolomitique riche en formes et couleurs. Venez-vous initier ou vous perfectionner avec nos prestataires professionnels sur les voies de ces falaises toute l'année (hors juillet-août). En pleine saison, ils vous proposeront d'autres sites comme ceux de la Vallée de la Buèges. La falaise est également occupée par des espèces protégées comme les rapaces ou les chauves-souris ; les grimpeurs faisant souvent office de sentinelles pour prévenir et éviter ou fermer certaines voies lorsqu'ils découvrent un nid !

www.grandpicsaintloup-tourisme.fr
Rubrique Escalade



UNE NUIT AUX HAUTS D'ISSENSAC

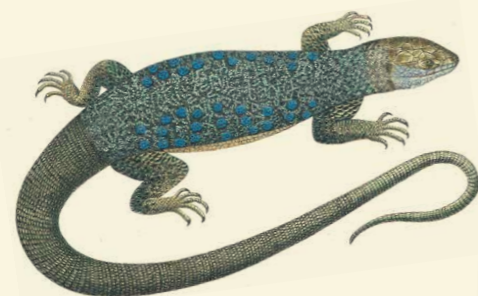
Niché en pleine nature, surplombant la Vallée de la Buèges et offrant un joli panorama sur les massifs environnants, ce mas du XVII^e est situé au confluent de la rivière Buèges et de l'Hérault. Le fleuve, que l'on aperçoit sinuant plus bas est accessible pour profiter d'un agréable coin de baignade privilégié et loin de la foule. Ce lieu idéal pour se ressourcer est aussi un point de départ pour des balades et randonnées. Les propriétaires des Hauts d'Issensac, grands connaisseurs de la région, sauront vous conseiller.

www.hauts-issensac.com

La faune et la flore de la garrigue

Sous le soleil qui baigne la garrigue, le promeneur attentif découvrira un monde végétal et animal ayant su s'adapter à des conditions particulières. Sa richesse en fait l'un des grands écosystèmes méditerranéens.

OLIVIER
Olea europaea



LÉZARD OCELLÉ
Timon lepidus



ROMARIN
Salvia rosmarinus



GENÉVRIER OXYCÈDRE
Juniperus oxycedrus



FAUCON CRÉCERELLE
Falco tinnunculus



ASPHODÈLE
Asphodelus ramosus



CHÊNE VERT
Quercus ilex



HUPPE FASCIÉE
Upupa epops



GUÊPIER D'EUROPE
Merops apiaster



LIBELLULE
Odonata



HIBOU GRAND-DUC
Bubo bubo



THYM
Thymus

UNE ÉTONNANTE DIVERSITÉ

Composée d'herbacées et d'arbustes odorants - parmi lesquels on retrouve le thym, le romarin et le genévrier - la garrigue embaume par temps chaud. La lavande et la menthe sauvages y poussent aussi, puissamment parfumées : on explore d'abord la garrigue avec le nez. Ouverte et clairsemée, elle s'épanouit sur un sol calcaire, ponctué d'oliviers et de bosquets de chênes kermès.

Cette végétation plaît à la faune sauvage, qui y trouve gîte et couvert. Le papillon Hermite butine, accompagné des abeilles qui fabriquent un miel de caractère, pendant que le lézard ocellé se faufile à la recherche de baies, de scarabées ou de petits escargots. Vous l'apercevrez peut-

être se prélasser sur une pierre tiédie par le soleil, c'est le plus grand lézard d'Europe. Il arbore de belles écailles vertes et bleu vif, qui peuvent virer au noir quand il se camoufle. Poursuivez votre chemin, et levez la tête. Vous pourrez admirer un faucon crécerelle, une huppe fasciée, ou un guêpier d'Europe. Reconnaissable à son bec noir

et son plumage jaune, rouge et bleu, cet oiseau multicolore évoque une espèce exotique. Son nom lui vient de son régime alimentaire : cet insectivore préfère les hyménoptères. Guêpes, abeilles, et frelons composent son menu. La nuit tombée, tendez l'oreille : les grillons prennent le relais des cigales, et le hibou Grand Duc hulule. Il part chasser.

Le bon, le bio et le gourmand

C'est toute notre histoire agricole qui se raconte au travers des senteurs, des arômes et des produits de notre territoire : un sain retour à l'essentiel.



LES GENS D'ICI

Nicolas Robinson

LA VINAIGRERIE MONTPELLIÉRAINE

Des vinaigres de vin bio, un process agro-responsable et durable.



Au hasard des rues médiévales des Matelles on découvre la Vinaigrerie Montpelliéraine. Une petite échoppe qui donne immédiatement le ton : s'inscrire dans une démarche environnementale et redonner au vinaigre ses lettres de noblesse.

Pourquoi le vinaigre ?

Je souhaitais développer un produit naturel et authentique. Le vinaigre est une saveur oubliée ; on a abandonné sa production à l'industrie alors que l'assaisonnement est essentiel à la cuisine. Tous les chefs vous le diront : de bons produits, une bonne cuisson et un bon assaisonnement... Dans notre région nous avons de grands vins et toutes les saveurs de la garrigue ; tout est réuni pour redonner à cette production ancestrale son identité de terroir.

Une démarche agro-responsable et zéro déchets ?

La fabrication du vinaigre se fait à partir du vin ; c'est un processus naturel. J'utilise des cuves en alu et des fûts de chêne ou de châtaignier. La livraison se fait avec des caisses de bois recyclé. J'ai choisi pour le conditionnement des fioles de terre cuite rechargeables. Tous les vins sélectionnés

sont des vins bios locaux. Tout est certifié « Bio » et « Éco-défis ». La fabrication suit la méthode dite « Orléanaise » avec 12 mois en fût de chêne ; pour le vinaigre rouge, les vins sélectionnés sont issus des cépages de Syrah* et Grenache*. Ils sont aromatisés à partir d'échalote ou de fleur de sureau. Pour le vinaigre blanc les cépages sont la Marsanne* et la Roussanne*, aromatisés avec du miel, des mûres ou des kumquats. Le vinaigre balsamique a une élaboration différente : 3 ans d'affinage dans des fûts de châtaigniers. Une réduction de moûts de raisins permet d'éviter tout ajout de sucre.

Le vinaigre, un produit qui se décline ?

Bien sûr ; on travaille avec M. Cabiron, traiteur réputé à Montpellier, sur un projet de perles de vinaigre. Ce sera idéal pour des huîtres ! Je finalise la production de sprays rechargeables ; j'ai déjà fait de la moutarde avec des artisans et d'autres projets sont en cours : pickles, cornichons... On peut le décliner à toutes les sauces en quelque sorte... Et si vous voulez changer un plat, utilisez nos vinaigres pour dégraisser une viande... C'est magique !

www.vinaigrerie-montpellieraine.fr



BOUGRE D'ÂNE



LE JACQUOT

(*) Cépages ou variétés de plant de vigne cultivé



LES GENS D'ICI

Laure & Émilie

RESTAURANT J'ADORE & LA FERME DE FONTANILLE

Cultiver le lien entre gastronomie et produits de terroir.



Laure est cheffe du restaurant « J'adore » à Saint-Clément-de-Rivière ; Émilie a créé son élevage de cochons en plein air intégral à Notre-Dame-de-Londres. Portrait croisé de deux femmes passionnées, qui défendent ensemble les produits de terroir et la gastronomie.

Qu'est ce qui vous a réuni ?

Laure : Pour notre restaurant, la collaboration avec des producteurs locaux est essentielle. Avec Émilie on s'est tout de suite entendues. Probablement parce que nos deux trajectoires en Grand Pic Saint-Loup ont quelque chose en commun, mais aussi parce qu'on cultive la même exigence.

Émilie : J'avais construit mon projet autour de la vente directe : les marchés et les particuliers. Laure m'a apporté une vision complémentaire, plus structurante et qui stabilise mon activité. Et c'est aussi une belle mise en lumière de mes produits.

Pourquoi le cochon ?

Émilie : Une fois mes études agricoles terminées, j'ai fait mes premiers stages chez des éleveurs en plein air ; j'ai tout de suite

aimé à la fois l'animal, les produits mais aussi la vie en pleine nature !

Laure : C'est une viande mésestimée mais c'est mon travail de sublimer les produits. En maîtrisant la découpe, la cuisson basse température, l'assaisonnement... on retrouve un moelleux et des saveurs inattendues, tout en préservant d'excellentes qualités nutritionnelles.

Le cochon n'est qu'un exemple. On travaille de nombreux produits, avec toujours cette idée d'écosystème à préserver sur nos territoires. Les marchés ou la journée paysanne à Saint-Jean-de-Buèges en début d'année sont de chouettes moments de rencontre. On a ainsi créé des recettes avec des éleveurs d'escargots de l'Hérault, ou encore un dessert à base de fromage de chèvre frais, de figues et de pommes suite à la rencontre avec Christelle, une éleveuse au Frouzet ; une autre manière de détourner un produit brut et authentique pour le plaisir de l'assiette.

www.jadore-restaurant.fr
 lafermedefontanille

Histoires pastorales



Le Grand Pic Saint-Loup a toujours été une terre d'itinérance pour les troupeaux. Le déplacement des bêtes suit une logique vertueuse et durable : il prélève une ressource fourragère naturelle, en suivant son cycle de maturité.

Au Néolithique, nos ancêtres se sédentarisent. Devenus agriculteurs-éleveurs, ils vont progressivement modifier leur environnement en l'adaptant à leurs nouveaux besoins. La végétation d'alors est ce que l'on appelle un milieu « fermé » ; c'est à dire un enchevêtrement hétéroclite d'espèces végétales diverses, au travers duquel il est difficile de pénétrer. Pour mettre les terres en cultures et faciliter le pâturage, les premiers agriculteurs et éleveurs vont devoir « ouvrir » ce milieu, travailler les terres, créer des chemins... Les troupeaux, qui se déplacent en fonction des saisons pour trouver une alimentation verte et nourrissante, vont contribuer à ce travail, en broutant herbes, plantes et arbustes au gré de leurs déplacements.

L'ouverture des milieux apporte de nombreux avantages. L'éclaircissement de la végétation et l'accès des sols au rayonnement solaire vont favoriser le développement d'une biodiversité et d'une faune et flore jusque là limitées. On assiste à la création d'un nouveau paysage, emblématique de notre région : la garrigue. Le pastoralisme est ainsi une pratique ancestrale, qui a contribué et contribue encore aujourd'hui à l'identité du Grand Pic Saint-Loup. Les troupeaux continuent à maintenir naturellement une garrigue ouverte et accessible. La consommation d'herbes et d'arbustes diminue le volume de biomasse combustible, limitant les risques d'incendies. Le parcours des animaux favorise l'entretien naturel et régulier des paysages. C'est aussi un lien entre les habitants et les agriculteurs, qui accueillent les troupeaux tout au long de leur itinérance. A la fin du printemps, certains bergers perpétuent la transhumance, en amenant leurs bêtes là où l'herbe est plus verte, sur le Mont Lozère ou le Mont Aigoual.

Enfin, l'élevage de parcours, qui va de pâturages en pâturages, est le plus respectueux pour les animaux et l'environnement. Le déplacement, le plein air, la qualité de l'alimentation sont des pratiques saines, adaptées à de petits volumes et qui donnent de très bons produits. Le lait, les fromages, la viande sont ainsi une production authentique et de très grande qualité gustative et nutritionnelle.



LES GENS D'ICI

Guy Giner
Laetitia Masson
Julien Dubroc

DOCKS DU GR

*Gastronomie,
vins et produits
locaux, c'est tout
le territoire qui est
mis à l'honneur.*



À Saint-Martin-de-Londres, Guy Giner présente avec Laetitia Masson (sommelière) et Julien Dubroc (chef) les « Docks du GR », un nouvel établissement consacré à l'art culinaire et aux produits de la région.

Un projet novateur pour le Grand Pic Saint-Loup ?

Guy Giner : Il y a bien sûr un restaurant dans lequel les savoir-faire de Julien et Laetitia auront toute leur place pour s'exprimer. Mais c'est aussi une vitrine pour les produits et l'art culinaire de la région. On a tous à cœur de travailler ensemble pour valoriser notre territoire et son développement touristique. On souhaite mettre à l'honneur les saveurs et les senteurs qui font notre identité au travers d'un lieu d'échange et de partage. C'est pourquoi on y trouvera également une épicerie, une cave à vin, un service traiteur, des ateliers de cuisine, de pâtisserie, de dégustation, des expositions... Nous mettrons toute notre énergie pour en faire le rendez-vous incontournable des épicuriens en Grand Pic Saint-Loup.

Julien Dubroc : Pour ma part je souhaite faire partager ma passion pour notre patrimoine culinaire, de la Méditerranée aux Cévennes. Je travaille des produits frais, des produits nobles, avec ce goût particulier pour les associations terre / mer et l'expression des saveurs de la garigue. Et comme la cuisine c'est aussi une histoire de convivialité, on a aménagé un espace « bocada's » ou « bouchées » en Occitan, l'équivalent des traditionnels « tapas » mais dans des termes plus « Occitaniens »... tout pour favoriser les échanges autour d'une jolie bouteille et découvrir de nouveaux accords mets / vins.

Laetitia Masson : La cave est un lieu en soi ; elle va compter 200 références, aussi bien des valeurs sûres que de jeunes pépites. Cela nous permettra de soigner les bonnes associations en fonction de la carte de Julien pour le restaurant ! La cave est bien sûr ouverte à la vente directe, au tarif caviste.

www.lesdocksdugr.fr



Expériences culinaires

EN GRAND PIC SAINT-LOUP

3 inspirations pour découvrir une cuisine qui sait conjuguer produits de terroir et créativité contemporaine.

IN VINA TERRA SAUTEYRARGUES

Situé au rond-point entre Claret et Sauteyrargues, In Vina Terra est une Maison des vins largement ouverte sur les domaines du Pic Saint-Loup, une épicerie fine du terroir et un restaurant doté d'un patio pour la belle saison. Le chef concocte une cuisine maison et traditionnelle à base de produits frais.

Son plat-signature : seiches grillées, véritable aioli de Sète à la féculé de pomme de terre, accompagnées de ses pommes de terres scandinaves.

www.invinaterra.com

L'AUBERGE DE LA VALLÉE SAINT-JEAN-DE-BUÈGES

Perchée sur une hauteur du village médiéval de Saint-Jean-de-Buèges, l'Auberge de la Vallée offre de sa sympathique terrasse une vue pittoresque sur la vallée et le majestueux massif de la Séranne. Éric et Christiane mijotent une cuisine de terroir revisitée à base de produits régionaux et proposent un grand choix de vins régionaux.

Leur plat-signature : bœuf d'Aubrac au saté.

www.auberge-lavallee.com

LE CLOS DES OLIVIERS SAINT-GÉLY-DU-FESC

Installé au nord de Montpellier, le Clos des Oliviers, à la décoration intérieure soignée, dispose pour les beaux jours d'une agréable terrasse avec jardin. Cette table ne propose que des produits frais, locaux et de qualité.

Son plat-signature s'inscrit dans un menu « Terroir du Pic Saint-Loup » dans lequel on peut choisir un agneau du Gaec de Cambous, sauce grand veneur au vin rouge du Pic Saint-Loup et ses légumes de saison du Lutin Jardin des Matelles.

www.clos-des-oliviers.com

Retrouvez tous les restaurants du Grand Pic Saint-Loup sur :
www.grandpicsaintloup-tourisme.fr

IDÉES CADEAUX

Shopping

Pour ramener chez soi un peu du Grand Pic Saint-Loup, une sélection de produits sains issus de la production locale.



Poteries rouges

Un petit déjeuner à la mode de chez nous : unique, 100% fait-main !

COULEURS DEMESTERRES
CAUSSE-DE-LA-SELLE

www.couleurs-demesterres.fr



4 cartes postales à l'effigie du Pic

Partagez vos souvenirs, faites voyager le territoire.

LES ILLUMINÉS
MONTPELLIER

www.illumines-communication.fr



Parure de bijoux

L'allure chic et simple d'une parure en grès, selon la technique raku.

SIMPLEMENT TERRE
VIOLS-LE-FORT

www.simplementterre.fr



Savons garrigues, cade et cigales

Inspiré de l'environnement Saint-Louvien, un cadre de nature qui vous veut du bien.

NATUR'AILE
VALFLAUNÈS

www.natur-aile.com

Jus de raisins

Idéal à tout âge et pour toutes occasions.

DOMAINE DE LA TRIBALLE
GUZARGUES

www.la-triballe.com



Boîte à raser

Des matériaux sains pour vous offrir la fraîcheur et douceur d'une peau de bébé !

ARTESIAN
MONTPELLIER

artesian.savons.et.autres.creations

Bière et Cola

À servir bien frais, parfait à siroter sous le soleil de l'inspirant Pic Saint-Loup !

BRASSERIE HOPPIC
SAINT-GÉLY-DU-FESC

hoppibrasserie



Sels et aromatiques

Une cueillette sauvage consciente et responsable au service de vos petits plats.

LES CUEILLEUSES SAUVAGES
MONTPELLIER

www.les-cueilleuses-sauvages.fr



Les Déesses Muettes

Hommage à la statue-menhir découverte au cœur de la sépulture de Cazarils, Viols-le-Fort.

VICA SCULPTURE
SAINT-GÉLY-DU-FESC

www.vica-sculpture-modelage.blogspot.com

Huile et purée d'olives Picholines

La variété Picholine emblématique du Sud est mise à l'honneur.

DOMAINE DE L'OLIVIE
COMBAILLAUX

www.oulivie.com



Miel de Montpellier et miel de lavande

L'ambre parfumé de l'apiculteur de Claret.

AUX DÉLICES DE MAYA
CLARET

www.shop-domaine-de-villeneuve.com

Des produits typiques à retrouver dans notre boutique à Saint-Clément-de-Rivière et en click & collect sur : boutique.tourisme-picsaintloup.fr

AOP Pic Saint Loup

UNE AVENTURE COLLECTIVE



Benoît Viot préside le Syndicat de l'Appellation d'Origine Protégée (AOP) Pic Saint Loup. C'est le guide idéal pour mieux comprendre ce qu'est l'appellation.

Arrivé en Grand Pic Saint-Loup avec sa famille en 2001, Benoît Viot va parfaire son expérience de vigneron en travaillant chez et avec les autres. Cet apprentissage de terrain, ce travail de partage et de transmission, va le guider jusqu'à la création de son propre domaine « Le Chemin des Rêves » à Saint-Gély-du-Fesc en 2003, puis aujourd'hui à la présidence du Syndicat de l'AOP.

Comment s'est faite la rencontre avec l'AOP ?

En 2005 j'ai découvert l'appellation au travers des « Vignes Buissonnières ». C'est un bel événement qui a l'ambition de faire découvrir notre terroir et déguster nos vins accompagnés d'une restauration de grands chefs, au cours d'un parcours à étapes dans les vignes. Cela m'a aidé à rencontrer d'autres vigneron. Au début je cherchais à apprendre et puis surtout, je voulais m'investir dans une démarche commune. Ainsi par la suite, j'ai été membre du bureau du syndicat pendant 8 ans, sous la présidence de Guilhem Viau (La Bergerie du Capucin). Puis avec le président suivant, Régis Valentin (Le Château de Lancyre) je suis passé vice-président, avant d'accéder à la présidence en 2022.

C'est la démarche collective qui vous a plu ?

Une AOP c'est forcément un collectif. Même si chaque vigneron a sa propre personnalité, on respecte tous le même cahier des charges avec pour objectif de promouvoir un terroir et ses singularités. On a une exigence commune pour soigner l'image et la perception de l'appellation. Une AOP est une marque, qui doit être identifiée et reconnue. C'est un travail de pédagogie et d'attention que nous menons au quotidien.

Quelles sont selon vous les priorités d'une AOP ?

Naturellement la qualité du vin et le respect de son identité. On est bien sûr très attentif aux soins apportés au vignoble. C'est notre outil de travail et d'expression. Enfin, la pérennité économique à long terme fait toujours partie de nos préoccupations. Certes on n'a pas à se plaindre, on a un terroir magnifique, une très belle renommée, les opportunités offertes par Montpellier qui est tout proche ; on est conscients de notre chance... Mais cela reste fragile et il faut savoir se remettre en question ; continuer à progresser, à nous améliorer. Ce n'est pas forcément visible, mais pour assurer une exigence qualitative, notre métier demande de l'investissement, du travail, du personnel... Le travail de la vigne est important, et on mécanise le moins possible.

Quels sont les projets à venir ?

Quand je suis arrivé au syndicat, j'ai été impressionné par la qualité du travail fourni par les équipes regroupées en commissions ; on a des groupes de travail qui font un super boulot en associant les vigneron, les caves coopératives, les équipes internes et toutes les compétences externes que l'on peut solliciter.

On a initié 3 nouvelles commissions :

- Le Vignoble et le changement climatique : on sait qu'il est nécessaire de s'adapter à un avenir encore incertain quant à ses impacts. On souhaite inventorier les

expérimentations en cours, pour les confronter, les partager, les reproduire... On va associer des équipes de recherche scientifiques sur Montpellier et on pourra partager nos résultats. Pour l'instant, on travaille sur 3 thématiques : le gel, le stress thermique* et le stress hydrique**.

- Les crus*** et le parcellaire : on souhaite aller plus loin dans une connaissance fine de notre parcellaire ; identifier les meilleures parcelles, adapter les récoltes et les vinifications pour chercher l'excellence.

- Les blancs : l'appellation est historiquement plus orientée sur les vins rouges, mais on a déjà une belle proposition sur les rosés, de vrais vins qui ne sont pas dénaturés. On a envie de promouvoir le joli caractère de nos blancs, on y travaille.

De quoi s'occuper ?

Oui, mais c'est un travail passionnant, au plus proche des femmes et des hommes qui construisent notre vignoble et magnifient notre terroir.

**Stress thermique : réaction de la vigne à l'excès de chaleur.*

***Stress hydrique : réaction de la vigne au manque d'eau.*

****Cru : la notion de cru sert à désigner un vignoble précis, plus précis qu'à l'échelle d'une appellation AOP.*

Une passion partagée, une histoire à transmettre



Xavier Bruguère
Mas Bruguère



Victorine Marty
et Anne-Lise Fraisse
Domaine de Villeneuve



Marie Maguelone
et Jean-Benoît Cavalier
Château de Lascaux

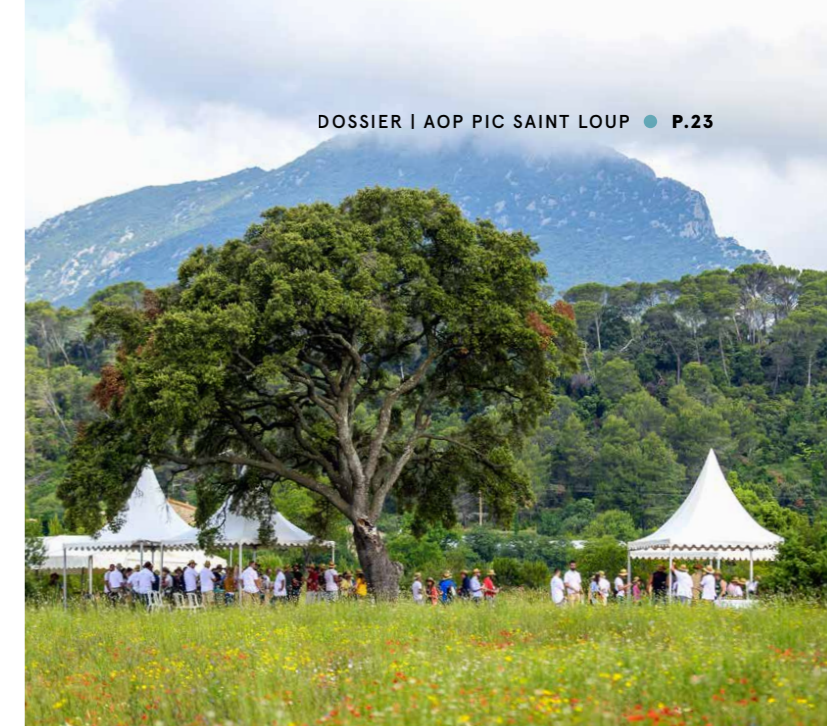


Nadège Jeanjean
et Maxence Panchau
Domaines Pech Tort
et Cammaous - Caussarelle

Aujourd'hui encore, la jeune génération de vigneron écrit un nouveau chapitre de l'histoire de l'AOP.

Classé VDQS (Vins De Qualité Supérieure) en 1955, puis AOC Languedoc - Pic Saint-Loup en 2007, c'est en 2017 que l'AOP Pic Saint Loup voit le jour. C'est une reconnaissance du travail accompli depuis bien longtemps par des générations de vigneron. Une aventure humaine ; l'histoire d'un groupe de femmes et d'hommes qui se sont soudés autour d'un projet.

Chaque génération écrit son chapitre. Les enfants ont pu voyager, apprendre, découvrir le monde et revenir porteurs d'idées nouvelles et des tendances du monde d'aujourd'hui. Une nouvelle génération est à l'œuvre pour poursuivre une belle histoire et lui construire un bel avenir.



Dégustation, terroir et paysages

Les vins de l'AOP Pic Saint Loup doivent beaucoup au travail des hommes, mais aussi à un terroir et un climat singuliers qui trouvent leurs origines dans la géologie et la géographie des lieux.

L'histoire de ce terroir est belle ; au départ c'est une zone pauvre, à l'environnement rude, peuplée d'éleveurs de moutons et d'agriculteurs. Mais les vignes d'alors ont cru à son potentiel. Il n'y avait pas beaucoup de place... Ce qui limitait la production de grands volumes. Aussi, créer de grands vins est un choix de passion mais aussi de raison.

Il a fallu retirer les cailloux et façonner les sols et les paysages ; des parcelles ont dû être gagnées sur la garrigue ; c'est ce que l'on appelle les vignes en clairières ou les vignes enguarriguées ; cela façonne des mosaïques de paysages, alternant la vigne, les oliviers, les forêts de pins, les étendues de garrigue et les sculptures de calcaire forgées par le temps.

Cette garrigue ouverte qui se mêle aux vignes, c'est tout un univers de saveurs et de senteurs : thym, romarin, menthol, réglisse... Une richesse et une diversité qui apporte une fraîcheur, une vivacité et participe à la complexité aromatique des vins de l'AOP.

Si l'on remonte plus loin, le terroir de l'AOP puise ses origines dans la formation même du Pic Saint-Loup. À la fin du Jurassique, la région est recouverte par l'océan. Des millions d'années de sédimentation vont créer le calcaire qui est aujourd'hui celui de nos garrigues. Lors de la surrection (*) des Pyrénées, il y a 40 millions d'années, ce calcaire va être poussé sur des dizaines de km. En glissant le long de la faille de

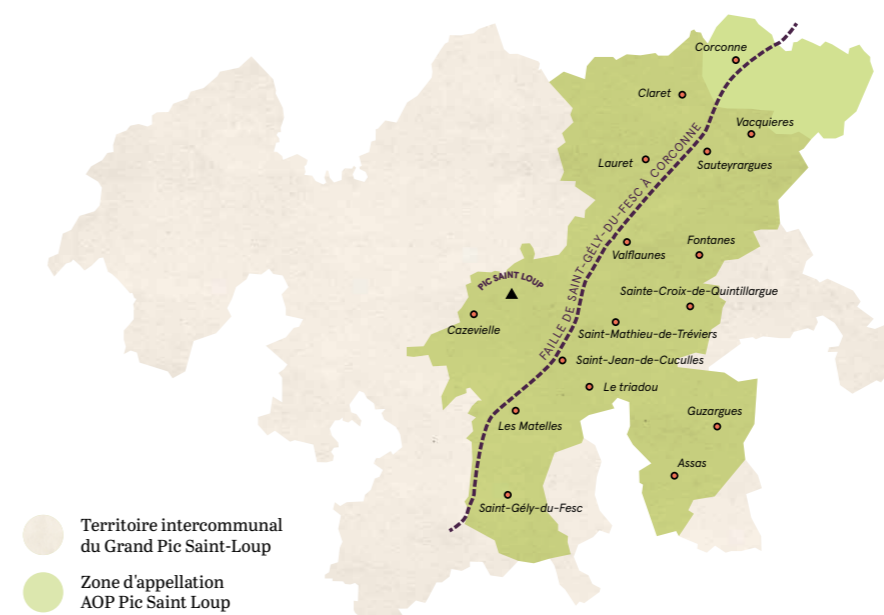


Saint-Gély-du-Fesc à Corconne, les strates de calcaire vont se plier et s'élever jusqu'à former le Pic Saint-Loup.

C'est de part et d'autre de cette faille que se trouvent aujourd'hui réparties les parcelles et la zone d'appellation Pic Saint Loup. C'est un peu la colonne vertébrale de l'appellation, son trait d'union, son ancrage viscéral à son histoire géologique. De cette histoire le terroir va retenir une palette de sols extrêmement variés : calcaires durs, calcaires tendres, conglomérats, dolomies, éboulis, calcaires fluviaux et marnes. Une diversité géologique qui garantit à la fois le drainage et la rétention d'eau nécessaire à l'équilibre hydrique.

Avec un peu d'attention, vous pourrez déceler en dégustation une référence à ces sols calcaires ; il s'agit d'une petite griffe qui arrive en finale ; très légère, avec des tanins très fins et tout en douceur.

**Surrection : soulèvement progressif d'une partie de la couche terrestre pour former une montagne.*



● Territoire intercommunal du Grand Pic Saint-Loup
● Zone d'appellation AOP Pic Saint Loup

Enfin, l'AOP Pic Saint Loup bénéficie d'une situation climatique unique et très favorable, à la croisée d'un climat continental et d'un climat méditerranéen. Le mistral et la tramontane apportent un air frais et sec qui protège le vignoble des avancées du "marin" humide, facteur de maladies. Grâce aux contreforts cévenols, au Causse de l'Hortus et au Pic Saint-Loup, ces vents qui peuvent être violents sont ici, réguliers et modérés. Mais les entrées maritimes, apportent elles, des précipitations conséquentes, indispensables à toute culture, en s'accrochant aux premiers reliefs des Cévennes.

Avec ce microclimat favorable, l'amplitude de température entre le jour et la nuit est importante. C'est aussi cette fraîcheur nocturne que l'on retrouve en bouche et concourt à des vins très élégants, tout en finesse et à la complexité aromatique riche et délicate.

www.pic-saint-loup.com

Les autres appellations du territoire

LES APPELLATIONS D'ORIGINE PROTÉGÉE (AOP)

L'AOP est un label européen (AOC en France) qui garantit l'origine et les méthodes de production suivant un cahier des charges précis. C'est une démarche visant à protéger et valoriser un terroir, ses savoir-faire et la typicité de ses produits.

L'AOP Grés de Montpellier

8 communes du Grand Pic Saint-Loup sont concernées, au sud-sud-est du territoire, à proximité de Montpellier. 10 domaines vous accueillent pour les découvrir.
www.gres-de-montpellier.com

L'AOP Terrasses du Larzac

Les 5 communes du territoire du Grand Pic Saint-Loup dans la zone de cette AOP sont situées dans la Vallée de la Buèges et à l'extrémité ouest du territoire.
www.terrasses-du-larzac.com

L'AOP Languedoc

L'appellation s'étire de la frontière espagnole jusqu'à Nîmes, en s'appuyant sur les contreforts de la Montagne Noire et des Cévennes. 52 domaines vous accueillent en Grand Pic Saint-Loup.
www.languedoc-aoc.com

L'AOP Pic Saint Loup

ZONE D'APPELLATION

17 communes
73 domaines
3 caves coopératives

LES VINS

90% rouge
10% rosé

CÉPAGES PRINCIPAUX (ROUGES COMME ROSÉS)

Syrah
au moins 50% pour les rouges
et 30% pour les rosés
Grenache noir
Mourvèdre

DURÉE MINIMUM D'ÉLEVAGE (POUR LES ROUGES)

12 à 24 mois
en moyenne, selon les cuvées

PRODUCTION

45 000 hl/an
6M de bouteilles
38 hl/ha
de rendement moyen

LES INDICATIONS GÉOGRAPHIQUES PROTÉGÉES (IGP)

L'IGP est un label européen qui identifie un produit dont la qualité, la réputation ou d'autres caractéristiques sont liées à son origine géographique. 3 IGP sont présentes sur le territoire.

L'IGP Pays d'Oc

www.paysdoc-wines.com

L'IGP Pays d'Hérault

www.igp-herault.fr

L'IGP Saint-Guilhem-le-Désert Val de Montferrand

www.igp-herault.fr/les-igp/saint-guilhem-le-desert

Autour de la vigne

Grands paysages, petites et grandes histoires,
activités ludiques ou instructives, belles rencontres...
Le monde du vin vous ouvre ses portes



Excursions en terres vigneronnes

*Pour partir à la découverte d'un terroir
magnifique, de son histoire et ses
vignerons... Suivez le guide.*

Le Grand Pic Saint-Loup est une terre de grands vins. Mais c'est aussi des grands paysages, des femmes et des hommes qui ont façonné le vignoble, une belle histoire... Toute une culture autour de la vigne et de son terroir.

Une culture que des guides et des agences réceptives souhaitent vous faire découvrir. Et pour enrichir l'expérience, ils y associent au gré de leur catalogue, des ateliers, des cours de dégustation, une restauration épicurienne et la découverte des produits locaux, ou encore des activités ludiques et culturelles.

Ces professionnels connaissent le terroir et la région sur le bout des doigts. Ils ont noué des liens avec des vignerons qu'ils vous feront rencontrer, repéré les points de vue à ne pas manquer et apportent informations et anecdotes sur les vins et la région. Ils savent aussi rendre limpides des mots parfois techniques et s'adapter aux passionnés avertis comme aux plus néophytes.

Vous souhaitez découvrir un vignoble à bord d'une pimpante 2 CV, à pied ou en vélo, vous initier à la taille de la vigne ou à l'assemblage, comprendre l'art de la dégustation, faire un road trip vigneron, découvrir les vins du Grand Pic Saint-Loup au soleil couchant ? Rencontrez ces professionnels de l'œnotourisme... Et pour toute envie particulière, ils vous aideront à construire votre propre programme sur mesure.



Vignobles & Découvertes distingue les destinations à vocation touristique et viticole proposant une offre de produits multiples, complémentaires et de qualité. Retrouvez le catalogue de toutes les expériences œnotouristiques Vignobles & Découvertes au dos de ce magazine.

VIGNO'VINS

Les deux amis Benoît et Benoît ont la passion du vin et l'envie de la transmettre. Diplômés Concepteur-animateur œnotouristique, ils proposent des rencontres avec des vignerons et leurs vins et inventent des activités œnoludiques tel qu'un escape game.

www.vignovins.com



MONTPELLIER WINE TOURS

Spécialisée dans les visites de caves et de vignobles autour de Montpellier, Montpellier Wine Tours est agréée agence de voyage. Elle organise des séjours en terre viticole et développe des activités ludiques. La balade en 2CV, bucolique et gourmande, est incontournable !

www.montpellierwinetours.com

LES PÉPITES DE NOËLLE

Noëlle propose des ateliers pour appréhender l'élaboration d'un vin, le travail de la vigne et la dégustation. Elle en conçoit d'autres plus poétiques tels que vins et fleurs. Elle a construit également des circuits Découvertes vignobles et territoire sur tout l'Hérault.

www.lespepitesdenoelle.com

Inspirations œnotouristiques

Pour associer plaisirs et découvertes, voir le vignoble autrement, les vigneronns ne manquent pas d'inspiration...

Vins & fromages

DOMAINE HAUT-LIROU
SAINT-JEAN-DE-CUCULLES

Quel vin choisir pour accompagner un fromage ? Le Domaine du Haut-Lirou a sélectionné trois fromages différents et le maître de chai a concocté les accords avec les vins du domaine. Des accords gourmands qui pourront être classiques ou sortir des sentiers battus pour vous faire découvrir des alliances inédites.

www.lesdomainesjeanpierrerrambier.com

Balades œnologiques

CHÂTEAU DE LANCYRE
VALFLAUNES

Découvrez le vignoble du Château de Lancyre à travers une balade dans les vignes de 4,5 km (prévoir 2h). La promenade, ponctuée de panneaux thématiques, révèle l'histoire du domaine et de l'appellation Pic Saint Loup, les secrets de la vigne et du vin et la richesse de cet environnement culturel, géologique et naturel. Poursuivez l'expérience par la dégustation de vins sous les voûtes du XVI^e siècle du caveau.

www.chateaudelancyre.com

Vin et confiseries

CHÂTEAU DE LASCAUX
VACQUIÈRES

L'atelier débute par une visite complète du domaine : cave de vinification, chai à barrique, ligne d'embouteillage, caveau. Il se poursuit par une dégustation gourmande et insolite de vins et confiseries. Les vins du domaine sont accompagnés de madeines et de chocolats élaborés par des artisans locaux. À vous de définir vos accords préférés ! Sur rendez-vous.

www.chateau-lascaux.com

Les œno culturelles

La culture s'invite aux domaines :

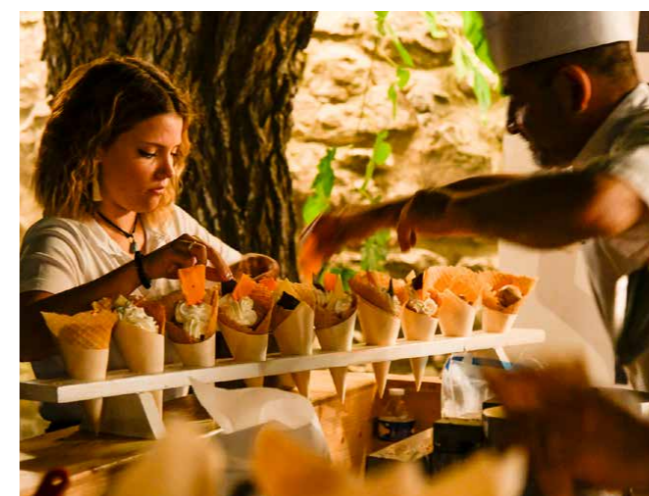
CHÂTEAU LASCAUX
Exposition photos « Organic » d'E. Perrin

DOMAINE HAUT-LIROU
Concert « Vin Art & Jazz en Blanc »

DOMAINE SAINT-CLÉMENT
« Les Théâtrales au domaine » avec la troupe Symposie



PROGRAMME COMPLET
SCANNEZ-MOI



L'esprit guinguette

Pour profiter de la douceur des soirs d'été entre amis ou en famille, découvrez les guinguettes en Grand Pic Saint-Loup.

Aux beaux jours, plusieurs domaines viticoles vous ouvrent leur portes pour des soirées conviviales et en plein air. C'est l'occasion de découvrir les cuvées du domaine tout en passant une belle soirée. Food trucks, grillades, glaciers, produits locaux, produits de la mer... Tout est fait pour plaire aux épicuriens et partager un bon moment au son de la musique live et qui sait... Parfois même danser.

À retrouver toute l'année dans l'agenda sur : www.grandpicsaintloup-tourisme.fr

Ou à l'Office de Tourisme.

Les Jeudis rosés

DOMAINE PUECH
SAINT-CLÉMENT-DE-RIVIÈRE

Les Jeudis rosés reviennent au cœur de l'oliveraie centenaire du 1^{er} juin au 3 août dès 19h. Avec food trucks, huîtres, glaces artisanales et vin de la propriété. Les DJ se succéderont aux platines, apportant une ambiance différente chaque jeudi soir.

www.domainepuech.com

Les Jeudis de La Roque

CHÂTEAU LA ROQUE
FONTANÈS

Installés dans le cadre enchanteur du Château, les Jeudis de La Roque se tiennent de mi-juillet à mi-août à partir de 19h. Pour accompagner les vins du domaine, des traiteurs partenaires seront de la partie. Le tout bien sûr nappé de musique.

www.chateau-laroque.fr

Guinguette du Massillan by Monsieur Jules

DOMAINE MASSILLAN
TEYRAN

Jusqu'au 15 septembre, la guinguette ouvre ses portes tous les soirs à partir de 18h au milieu des vignes. On peut y déguster vins du chai et bières artisanales, tapas et cuisine maison ; danser sur une bande son signée Monsieur Jules et opter pour une partie de pétanque.

www.guinguette-massillan.fr

Les Apéros de la Chouette

LA CHOUETTE DU CHAI
CAZEVIEILLE

Les Apéros de la Chouette implantés en pleine garrigue invitent à déguster des vins et des mets. Ces soirées sont aussi à thème associant groupe de musique et projection d'un film. Trois dates sont prévues en juillet et août à partir de 19h30.

www.lachouetteduchai.com

Guinguette du Haut-Lirou

DOMAINE HAUT-LIROU
SAINT-JEAN-DE-CUCULLES

Créée l'an dernier, la toute jeune guinguette ouvre sa deuxième saison le 21 juin à 19h. Elle se poursuivra chaque jeudi de juillet. Vous y trouverez des food trucks, les vins du domaine, et une ambiance musicale avec DJ ou groupe en live.

www.lesdomainesjeanpierrerrambier.com

HÉBERGEMENT | EXPÉRIENCES

Escales immersives & haltes de voyage

Pour profiter des grands paysages et des vignobles, réservez vos nuits en Grand Pic Saint-Loup. Vous serez à pied d'œuvre pour accéder aux plus beaux sites aux meilleurs moments de la journée.

Chaque hébergement est une expérience à part entière, avec sa singularité et ses attraits particuliers. Perché sur un causse, lové au cœur d'un village historique, à proximité de l'Hérault ou de la Buèges, au bord d'un vignoble ou au cœur de la garrigue, un séjour en Grand Pic Saint-Loup est toujours une invitation à la contemplation et à la découverte.

En séjournant sur place, vous pourrez prendre votre temps. Le temps de choisir le "farniente" dans un cadre d'exception ; ou de partir au petit jour, lorsque la nature s'éveille pour une randonnée à la fraîche. Vous pourrez finir la journée par une balade à cheval au soleil couchant, ou organiser un apéro entre amis en pleine nature. Les guinguettes organisées par les domaines viticoles vous proposeront également des soirées où la bonne humeur est de mise, entre dégustation, cuisine nomade et musique live.

Vous serez à deux pas des villages médiévaux, des châteaux, des églises et des musées pour des journées découverte et d'itinérance tranquille.

Enfin les sites de loisirs et de sports en plein air seront votre jardin ; en marchant, en pédalant, en pagayant... Vous plongerez en quelques instants au cœur des paysages.

GÎTES DE CARACTÈRE

Pour se retrouver en famille ou entre amis, les gîtes vous réservent de bien belles surprises. Vous découvrirez de vieux mas, des magnaneries et d'anciennes bergeries rénovées... Vous bénéficierez de vues imprenables sur le Pic et les falaises calcaires de l'Hortus ; vous succomberez aux charmes de lodges au milieu des vignes ou de petits coins de paradis en pleine nature... Une fois sur place, vos hôtes seront bien souvent vos meilleurs guides. Passionnés par leur région, ils sauront aiguiller votre séjour, entre plaisirs et découvertes.

AUBERGES, HÔTELS ET CHAMBRES D'HÔTES

Pour un séjour itinérant, quelques nuits tout confort ou un séjour à la carte, les auberges et les chambres d'hôtes vous accueillent dans les villages, les garrigues et les campagnes. Vous y trouverez un accueil chaleureux et convivial, des propositions de restauration sur place ou à proximité, des brunchs de plein air et des petits déjeuners en terrasse.

Retrouvez tous les hébergements du Grand Pic Saint-Loup sur : www.grandpicsaintloup-tourisme.fr

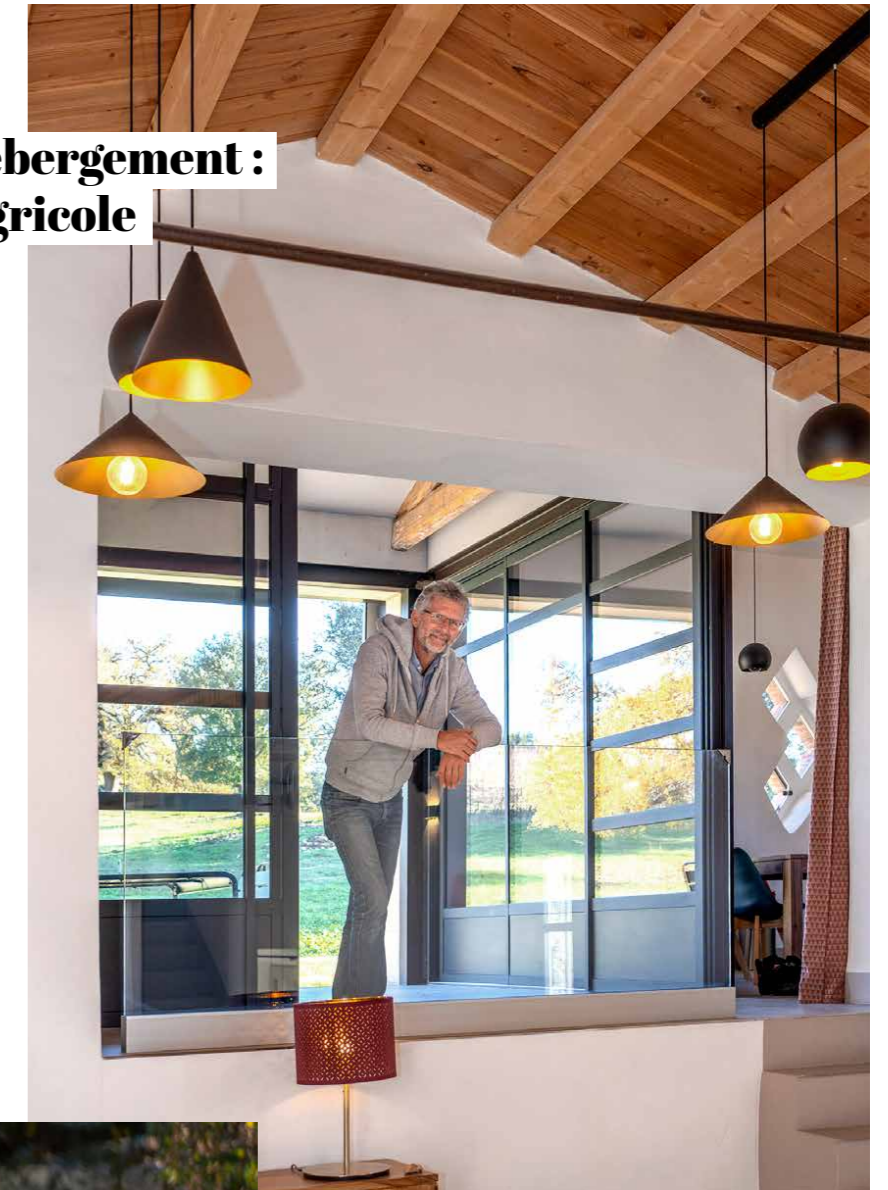
Michel Wack
LA BERGERIE DE FENOUILLET

Une autre idée de l'hébergement : un ancien domaine agricole au milieu des vignes.

Il faut suivre une petite route escarpée à la sortie de Vacquières. Si on a l'impression de se perdre au premier abord, cela fait partie du voyage. On n'est qu'à quelques dizaines de kilomètres de Montpellier, Nîmes ou Alès, mais on déconnecte immédiatement du monde urbain. L'exploitation initialement dédiée au vignoble (classé dans l'aire d'appellation Pic Saint Loup) propose aujourd'hui des gîtes de voyage.

Quel est le « génie » du lieu ?

Nous sommes partis des anciens bâtiments agricoles ; nous avons gardé l'identité extérieure avec une idée contemporaine de l'aménagement intérieur, qui respecte l'histoire du bâtiment : les murs sont travaillés au plâtre-chaux, l'isolation est en plaque de liège et laine de bois, les cloisons en blocs de chanvre... Une vision éco-responsable de la rénovation. On y retrouve des inspirations cévenoles et quelques clins d'œil à la Toscane italienne. Nous avons tenu à ce que les gîtes soient très ouverts sur l'extérieur et nos activités



agricoles ; tout le monde peut venir voir le travail des vignes ou de la cave. La proximité avec la nature est immédiate. Nous avons un troupeau de brebis élevées en plein air. Au son de leurs cloches, Stan et Frédo les deux ânes du domaine répondent souvent, apportant ainsi leur touche au paysage sonore.

En 20 ans on a ramené des fruitiers, des grenadiers, des oliviers... C'est fascinant de voir que sur une génération, on peut redonner vie au paysage ; nous avons nos propres ruches dont l'exploitation est confiée à Renaud Nottoghem (Le Rucher du Pic) qui fabrique le miel qui sera vendu au caveau où l'on retrouve aussi nos vins, certifiés bio. Nos visiteurs se sentent pleinement libres ; quelques bancs de fortune rappellent même les dégustations improvisées sur le haut des coteaux, au milieu des vignes et face au soleil couchant sur le Pic Saint-Loup.

www.fenouillet.com

Anne-Sophie Lancia
LE MAS DES VIOLETTES

Retrouver le charme d'une grande maison de famille, au pied du Pic Saint-Loup.

À la sortie de Valflaunès, sur la petite route qui monte au causse de Pompignan, vous tournerez sur la gauche pour prendre un petit pont sous les arbres, avant de découvrir un vaste domaine, ou de grandes bâtisses en pierre forment un petit hameau entouré de verdure.

Le Mas des Violettes
« un trésor bien caché » ?

C'est un peu ça... C'est surtout un endroit magique à découvrir pour se ressourcer ; il s'en dégage une sérénité apaisante, on s'y sent bien et on prend vraiment le temps de vivre.

Chaque gîte est indépendant et l'ensemble s'organise autour d'une petite place. On retrouve des terrasses ombragées qui donnent sur un immense pré, idéal pour voir les enfants jouer. C'est comme une grande maison où l'on peut séjourner en famille ou entre amis, mais aussi profiter des activités et des paysages environnants.



À proximité, il est facile de faire des randonnées à cheval ou de magnifiques balades au milieu des vignes et de découvrir les plus belles vues sur le Pic et l'Hortus. Le matin, les cyclistes ont un terrain de jeu idéal et les itinéraires de VTT ne manquent pas. Vous découvrirez des vil-

lages adorables et leur marché paysan ; les caveaux et les domaines viticoles sont incontournables, on y est toujours bien accueilli. Il faut dire que l'on est au cœur de l'appellation Pic Saint-Loup.

www.masdesvioletttes.com

Henri et Calista Bernabé
LE MAS DE FOURNEL

Concilier le goût des arts et de la culture, la passion de la vigne et le plaisir de recevoir.

À proximité immédiate de Montpellier, sur une colline boisée, le Mas de Fournel propose un dépaysement total, avec une vue imprenable sur Saint-Clément-de-Rivière.

Vous proposez des hébergements mais aussi de découvrir votre domaine viticole ?

Oui, tout à fait. Le Mas de Fournel est un ensemble de gîtes que l'on a soigneusement aménagés, avec une sélection artistique pour chacun, au milieu d'un cadre



naturel magnifique arboré de pins, de cèdres de l'Atlas et du Liban. Nous avons aussi un domaine viticole, le Domaine Saint-Clément qui n'est qu'à quelques encablures des hébergements. Nous cultivons nos vignes et élaborons nos vins, avec la volonté de conserver une certaine liberté dans nos assemblages.

Nous aimons la créativité et cultiver cette empreinte artistique qui nous caractérise. D'ailleurs, notre caveau est régulièrement ouvert à des événements artistiques et festifs. Cela nous permet une offre ceno-

touristique plus complète, avec un hébergement de qualité, un caveau, des événements... tout cela afin de proposer à nos visiteurs une découverte plus « sensible » de notre territoire.

Vous prêtez une attention particulière à l'environnement ?

Nos vignobles sont au bord du Lez, tout près de sa source. L'eau est un bien précieux pour nos métiers, et nous travaillons au quotidien pour le maintien de la biodiversité dans nos vignes. Ce sont des vignes

enherbées et au printemps c'est le lieu de villégiature d'une faune extraordinaire : canard, héron, papillons... Un plaisir des yeux et un écosystème au bord de l'eau que nous avons à cœur de préserver.

Que représente pour vous « une autre idée du voyage » ?

C'est être très bien accueilli ; c'est un voyage qui se fait de rencontres dans un environnement naturel préservé.

www.masfournel.fr

Peter Dütschler et Mathias Hervet
LE LAMALOU – GÎTES DU PIC SAINT-LOUP

D'anciennes dépendances du Château de Notre-Dame-de-Londres sont désormais des gîtes de voyage, en plein cœur de la garrigue.

Au bord du Lamalou, c'est un petit hameau qui s'ouvre sur la face nord du Pic Saint-Loup. L'ancien relais de chasse du XI^e siècle est désormais un hébergement touristique rénové, destiné aux visiteurs à la recherche d'évasion, de découverte ou tout simplement de quiétude oisive en plein cœur de la garrigue.

Qu'est ce qui marque le plus vos visiteurs ?

L'impression d'être au milieu de nulle part alors qu'on est à 30 min de Montpellier... On a une vue splendide sur le Pic Saint-Loup et l'église romane du Rouet. On respire à pleins poumons une tranquillité absolue, on est pourtant à côté de tout : des vignobles, des caveaux, mais aussi des producteurs locaux, avec par exemple la boutique paysanne à Saint-Martin-de-Londres.

Le hameau est au milieu de la garrigue. Les bâtiments servaient de dépendances au XI^e et XII^e siècle pour le château de Notre-Dame-de-Londres, qui a la particularité d'être accolé à son église romane. Les anciennes bergeries sont aujourd'hui transformées en logements. Nous avons installé les gîtes dans des corps de bâtiments en pierre, qui servaient autrefois de relais de chasse.

Le Lamalou est juste à côté et il suffit de sortir du gîte pour marcher en pleine nature. On a un dolmen à quelques centaines de mètres des gîtes ; même la route minuscule qui traverse la garrigue est une aventure en soi... Si vous allez vers l'ouest, la Vallée de la Buèges est toute proche. Et du côté est, c'est le chemin des verriers. À peine plus loin, le domaine de Mas Neuf propose une petite balade pour une vue à 360° qui va des Cévennes à la Vallée de la Buèges et la découverte des vestiges



d'un village chalcolithique (2300 ans avant notre ère). Ce ne sont que quelques exemples, la région est passionnante et renseigner nos visiteurs fait aussi partie de notre plaisir.

www.gitesdupicsaintloup.fr

Idées week-end

S'immerger dans la nature, découvrir un patrimoine, savourer des produits locaux, se détendre, partager... Il y a tellement de bonnes raisons de se rendre en Grand Pic Saint-Loup et de s'y attarder. Voici quelques idées pour trouver l'inspiration !

Petite virée entre amis

Sport, détente, dégustation, contemplation et road trip épicurien au programme.

Le golf pour tous

SAINT-GÉLY-DU-FESC

Des parcours de tous niveaux et même la possibilité de prendre des cours. Le golf du Pic Saint-Loup est conçu pour faire plaisir aux pros comme aux débutants et offre un cadre verdoyant avec vue sur le Pic Saint-Loup.

www.golf-pic-saint-loup.com

Repas aux Coulondrines

SAINT-GÉLY-DU-FESC

Quelques mètres suffisent pour passer des parcours de golf au restaurant Les Coulondrines. On peut s'installer sur une des trois belles terrasses ou préférer la salle panoramique climatisée. Et tout est fait maison.

www.coulondrines.com



Découverte du village et de la Maison des Consuls

LES MATELLES

Au détour des ruelles pavées du centre médiéval des Matelles, vous croiserez notamment de jolies maisons ou des passages voûtés pleins de charme. Parmi les bâtiments, la Maison des Consuls abrite le Musée d'Arts et d'Archéologie qui regroupe les résultats des fouilles menées sur ce territoire.

Cette exposition permanente dialogue avec des expositions temporaires d'art contemporain.

www.grandpicsaintloup.fr

Une nuit au Castellás du Pic Saint-Loup

SAINT-MATHIEU-DE-TRÉVIERS

L'ancienne cave viticole est devenue une maison contemporaine décorée avec goût par son propriétaire, architecte de métier. Le Castellás du Pic Saint-Loup offre une vue imprenable sur la majestueuse montagne et la terrasse permet de profiter d'un beau panorama.

www.au-castellas.fr

Dégustation au domaine Pech-Tort

VALFLAUNES

Sur sa propriété familiale, Nadège Jeanjean, représentante de la quatrième génération, mise sur une culture raisonnée pour ses vignes et sur une démarche bio pour la vinification. Cette passionnée vous fera déguster ses vins dont une cuvée a pour nom... "Entre copains".

www.domaine-pech-tort.com



Week-end en famille

Un grand bol d'air avec les enfants, de grands espaces et de belles visites pour apprendre en s'amusant !



Voyage en préhistoire sur le site de Cambous

VIOLS-EN-LAVAL

Comment vivaient nos ancêtres il y a près de 5000 ans ? Sur le site préhistorique de Cambous, les archéologues ont révélé des vestiges de maisons et reconstitué une demeure en pierres sèches. Les habitations étant réparties sur 2 hectares, la visite devient une balade en pleine garrigue. www.prehistoire-cambous.org

Repas au grand air au restaurant Chez Tony

SAINT-MARTIN-DE-LONDRES

Les enfants seront conquis par l'aire de jeux. Les parents pourront les regarder, tranquillement installés sur la terrasse ombragée. Le tout dans une ambiance familiale et sans façon. www.tony-pizza.eu

Un rallye découverte ludique

SAINT-MARTIN-DE-LONDRES

Devenez une famille de vaillants explorateurs pour découvrir le village médiéval de Saint-Martin-de-Londres. Pour passer d'un lieu à l'autre, il vous faudra résoudre des énigmes. www.grandpicsaintloup-tourisme.fr
Rubrique Expériences à Vivre

Nuit réparatrice dans les chambres d'hôtes de BnB à la Carte

VIOLS-EN-LAVAL

Leurs grands enfants ayant quitté leur maison située au pied du Pic Saint-Loup, Stacia et Thierry ouvrent à d'autres familles les chambres de leur demeure cosy et originale avec jardin. www.bnbalacarte.com

Balade en tracteur dans l'oliveraie

COMBAILLAUX

L'Oulivie est un beau domaine familial qui compte environ 10 000 oliviers. Prendre place à bord d'un tracteur permet de parcourir de manière agréable ce site de 30 ha et sa biodiversité. Vous découvrirez le travail d'olivieron et partagerez la passion d'un métier et d'un territoire. www.oulivie.com



Dégustation à la barrique en duo

SAINT-JEAN-DE-CUCULLES

Au Domaine Haut-Lirou, certains vins sont élevés en barrique. L'atelier Dégustation VIP vous révèle les secrets de cette technique. Dans cette ambiance si particulière d'un chai d'élevage, vous dégusterez des millésimes en cours d'élevage au bord du tonneau. www.lesdomainesjeanpierrerrambier.com

Repas cosy à l'Auberge du Cèdre

LAURET

Une maison vigneronne délicatement rénovée dotée d'un grand parc arboré. L'Auberge du Cèdre, nichée entre vignoble et garrigue, est un oasis de calme. De la terrasse, comme de la salle du restaurant, vous pourrez profiter pleinement du paysage. La cuisine est faite maison. www.auberge-du-cedre.com

La Halle du Verre en toute intimité

CLARET

L'activité de verriers a façonné le territoire autour de Claret du XIII^e au XVIII^e siècle. La Halle du Verre raconte cette histoire locale et l'inscrit dans l'histoire plus large du verre et de ses techniques de l'Antiquité à nos jours. www.grandpicsaintloup-tourisme.fr
Rubrique Immanquables



Balade à cheval au soleil couchant

SAINT-BAUZILLE-DE-MONTMEL

Randonner à cheval autour du Pic Saint-Loup permet de découvrir autrement ces beaux paysages. Vivre cette aventure au coucher du soleil crée une expérience unique. Et Claire, guide équestre de Horse Aventure, sait partager son amour des chevaux et de ce territoire. www.horse-aventure.com

Nuit câline à l'Ombre de la Chêneraie

SAINT-BAUZILLE-DE-MONTMEL

Situé au cœur d'une chêneraie de 3000m², ce gîte pour 2 personnes offre une vue splendide sur la garrigue environnante. De ce petit cocon, on peut admirer les belles falaises du Puech des Mourgues tandis que perce plus loin le Pic Saint-Loup. Réservation pour deux nuits minimum. giteombrecheneraie.hubside.fr

Week-end en amoureux

Des moments partagés,
pour prendre le temps
de découvrir et savourer
l'instant présent.

Le Pic sans voiture

DEPUIS MONTPELLIER

UNE JOURNÉE À ASSAS

LIGNE 610 • DÉPART : OCCITANIE • ARRÊT : COOPERATIVE



1

œnorando Entre Grés de Montpellier et Pic Saint-Loup

Boucle : 15 km
Durée : 4h
Difficulté : moyen
Variante courte balisée
(circuit de 10 km : 3h)

Cette randonnée œnorando au départ de la cave coopérative va vous permettre de découvrir des paysages de vignes dans une garrigue préservée, d'apprécier de belles vues sur le Pic Saint-Loup et l'Hortus, d'approcher le village de Saint-Vincent-de-Barbeyrargues avant de traverser celui d'Assas.

2

Visite du village

Lors de votre passage dans Assas en fin de randonnée, prenez le temps de visiter les monuments remarquables de ce charmant village : château, remparts et tours de fortification médiévales, église Saint-Martial.

3

Dégustation à la cave coopérative

Toute œnorando s'achève par une proposition de dégustation de vins. Les vigneronnes de la cave coopérative Le Cellier du Pic vous feront goûter, entre autres, les vins de l'AOP Pic Saint Loup et partager leur passion.



3 LIGNES DE BUS POUR VENIR RANDONNER EN GRAND PIC SAINT-LOUP

Ligne 610

DÉPART : OCCITANIE
DIRECTION : SAINTE-CROIX-DE-QUINTILLARGUES
ARRÊT : ROUTE DES AIRES

LA FAMILIALE : LE SENTIER DES CHARBONNIÈRES

Boucle : 6 km • Durée : 2h30 • Difficulté : Facile

Cette balade à travers la garrigue va vous permettre de découvrir la vie des charbonniers, ces hommes qui faisaient cuire le bois de chêne vert pour le transformer en charbon. Vous en découvrirez les traces : fours à chaux et charbonnières. Des panneaux d'interprétation vous apporteront toutes les informations.

→ À partir de l'arrêt de bus. Du parking, aller à gauche vers le village et arriver sur la route d'Assas. Tourner à droite vers l'église. Atteindre la place et prendre à gauche la rue étroite, puis au bout, tourner à droite. Au croisement, s'engager à droite jusqu'à une intersection. Emprunter la route à gauche sur 500 m pour sortir du village.



Toutes les randonnées sont balisées.
Téléchargez les fiches détaillées sur :
www.grandpicsaintloup-tourisme.fr
(Rubrique brochures & documents)

Les horaires de bus sont disponibles sur :
www.herault-transport.fr/lignes-regulieres

Ligne 608

DÉPART : OCCITANIE
DIRECTION : LE VIGAN
ARRÊT : VIOLS-LE-FORT (PLAN DE L'ÉGLISE)

LA TRANQUILLE : LE SENTIER DES DRAILLES

Boucle : 7.5 km • Durée : 2h30 • Difficulté : Facile

Cette petite randonnée vous emmène en terre de pastoralisme avec ses drailles, chemins de passage pour les troupeaux, sa lavogne, cette mare artificielle créée par les bergers, et les nombreux murs en pierres sèches. Cette balade témoigne aussi d'une histoire plus ancienne, celle du Néolithique, avec un dolmen et des tombes.

→ À partir de l'arrêt de bus. Un espace vert héberge un parking. Au fond de celui-ci, à l'arrière du bâtiment communal, s'engager par quelques marches entre deux murs. Prendre à gauche.

Ligne 617

DÉPART : MOSSON
DIRECTION : VAILHAUQUÈS
ARRÊT : CENTRE COMMERCIAL

LA SPORTIVE : DE L'ARNÈDE À CARAVETTE

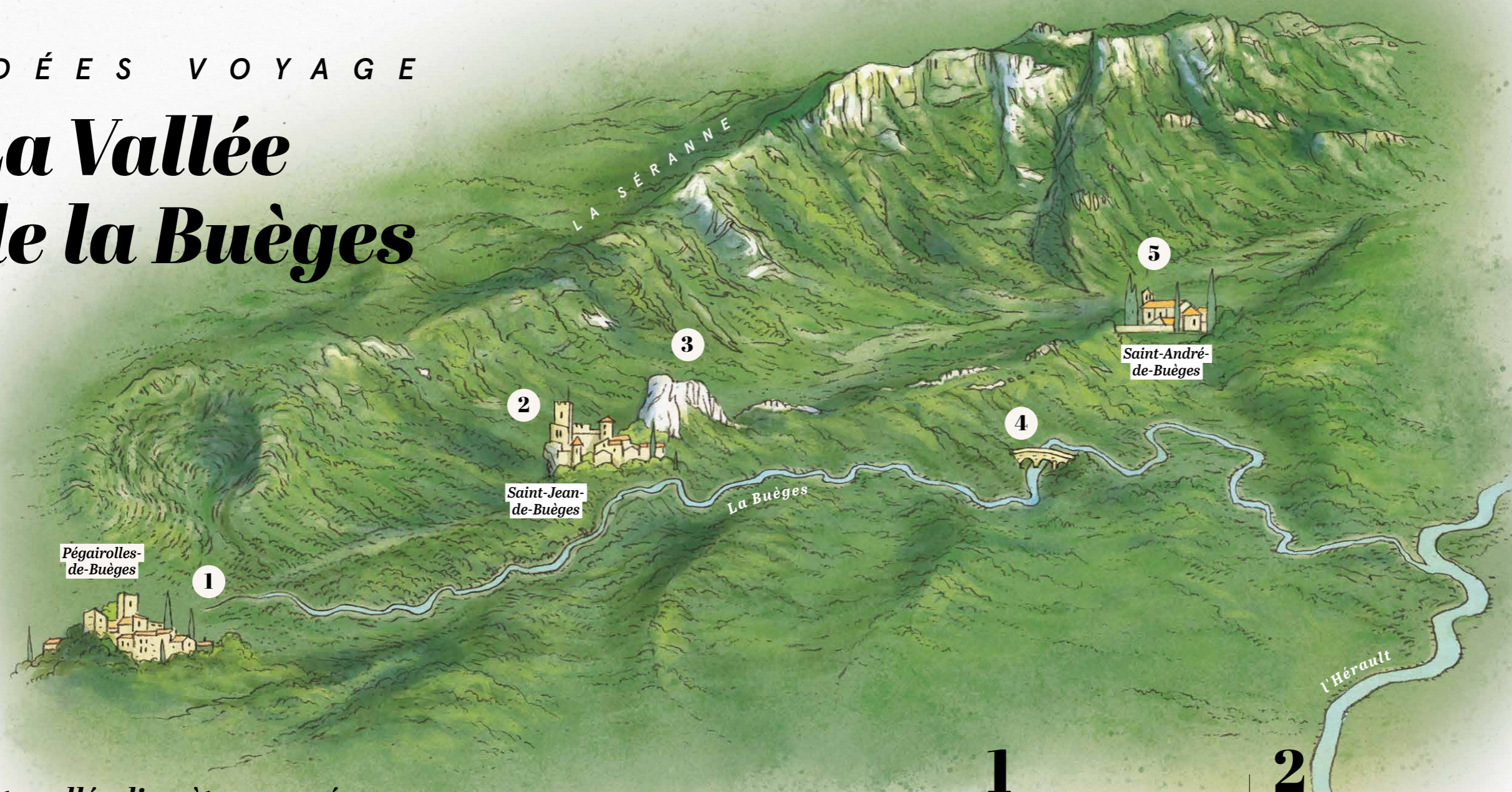
Boucle : 8 km • Durée : 3h • Difficulté : Difficile
(Variante courte)

Cette boucle, traversant de multiples bois de chênes verts et des paysages de garrigue, est en effet sportive avec quelques montées ardues et des parcours caillouteux. Elle offre aussi divers panoramas sur les collines environnantes et le Pic Saint-Loup et permet de s'approcher d'un dolmen, mégalithe émouvant qui fut une sépulture collective.

→ À partir de l'arrêt de bus. Sur la place du centre commercial, passer sous le porche et contourner les bâtiments par la gauche. Prendre à droite le chemin des Rossignols. Après quelque 300 mètres, emprunter à droite le chemin piétonnier le long du fossé. Arriver sur la route, se diriger à droite, traverser l'Arnède et rejoindre l'itinéraire.

IDÉES VOYAGE

La Vallée de la Buèges



Cette vallée discrète a su préserver son intimité et sa nature sauvage. Mais si vous acceptez de l'appriivoiser, elle vous dévoilera son authentique beauté.

Entourée de massifs, la vallée encaissée de la Buèges n'est visible de nulle part et peu de routes y mènent. À partir de Saint-Martin-de-Londres, il faut grimper au Causse-de-la-Selle puis redescendre vers Saint-Jean-de-Buèges pour découvrir une vue inattendue de ce lieu à l'abri des regards. Le village médiéval est blotti au pied d'un piton rocheux tandis que l'imposant massif de la Séranne domine l'ensemble. Au milieu de ce paysage verdoyant coule une rivière : la Buèges. Elle signe de ses méandres le fond de la vallée ponctuée par les trois petites communes qu'elle

irrigue : Pégairolles-de-Buèges, Saint-Jean-de-Buèges et Saint-André-de-Buèges.

Les paysages sont multiples : garrigue, vignes, oliviers, prairies, bois, rivières, ruisseaux... Ils racontent aussi une histoire. Bâtisses, murets, canaux d'irrigation et autres témoignent d'une présence humaine depuis des temps anciens dans ce pays dont l'isolement a préservé l'authenticité.

Tout ici incite à prendre son temps. Le temps de découvrir, de se poser, de rencontrer... Et de cheminer à pied ou en vélo pour découvrir ses multiples trésors. De nombreux sentiers sillonnent ce lieu. Certaines balades faciles rapprochent des berges. Une occasion rêvée pour se baigner, pique-niquer et parcourir les décors insolites qui se dévoilent ici et là avec des végétations spécifiques, des couleurs, des ambiances différentes. On croise aussi des rochers aux formes diverses voire surprenantes : ils ont été sculptés par l'eau qui parfois s'infiltrait dans le calcaire et devient souterraine. Cette vallée est un ailleurs dépayant, une parenthèse enchantée pour savourer l'instant présent et une nature retrouvée.

1

LA SOURCE DE LA BUÈGES PÉGAIROLLES-DE-BUÈGES

La Buèges prend sa source dans le hameau du Méjanel, près du village médiéval Pégairolles-de-Buèges. Du moins, c'est là qu'elle surgit en provenance du massif de la Séranne après un voyage souterrain. C'est cette résurgence qui donne à l'eau limpide, ce bleu turquoise qui participe à la magie de ce lieu luxuriant. On peut pique-niquer sur place à l'ombre des platanes. Par contre, la baignade est interdite pour préserver le milieu naturel riche en faune et la ressource en eau potable de la commune.

2

LE CHÂTEAU DE BAULX SAINT-JEAN-DE-BUÈGES

Sentinelle protectrice de Saint-Jean-de-Buèges, le château de Baulx trône fièrement au pied du rocher de Tras Castel. Il fut d'abord un donjon de garde bâti au XII^e siècle. Il a été ensuite élargi pour devenir résidence des seigneurs féodaux. Abandonné au XVIII^e, il est tombé peu à peu en ruine. Sa reprise par la commune en 1990 a permis de le restaurer. Il accueille désormais aux beaux jours des animations festives ou culturelles. Des visites commentées sont également proposées, grâce notamment à la dynamique association des Compagnons de Tras Castel.

3

LE ROC DE TRAS CASTEL SAINT-JEAN-DE-BUÈGES

Surplombant le château de Saint-Jean-de-Buèges et son village enroulé à son pied, cette belle falaise majestueuse est un site prisé des amateurs d'escalade. Offrant une vue magnifique et une roche calcaire de qualité, le Roc de Tras Castel présente des voies très variées. Des faciles et d'autres plus sportives.

4

PONT DE VAREILLES SAINT-ANDRÉ-DE-BUÈGES

Ce joli pont en pierre à plusieurs arches enjambe la rivière de la Buèges. Étroit, il ne peut être emprunté que par les piétons, cyclistes ou cavaliers. Construit au XV^e siècle, il témoigne de l'importance alors de cette voie de communication qui relie Saint-Jean-de-Buèges à la commune de Saint-André-de-Buèges.

5

ÉGLISE SAINT-ANDRÉ SAINT-ANDRÉ-DE-BUÈGES

Construite au XI^e siècle sur la commune de Saint-André-de-Buèges par les moines de Saint-Guilhem-le-Désert et d'Aniane, l'église Saint-André est à la fois élégante et modeste. Classé monument historique, cet édifice présente des éléments typiques de l'art roman apparu alors en Languedoc. Il comprend également des singularités qui rendent son architecture encore plus attachante. On peut contempler en son sein des objets de culte patrimoniaux telle cette Vierge en bois doré du XVII^e ou ce Christ en ivoire de la même période.

R A N D O N N É E

De Saint-André-de-Buèges à Saint-Jean-de-Buèges**ALLER-RETOUR : 11 KM • 3H • MOYEN**

Une balade vallonnée et agréable à effectuer surtout en période de hautes eaux (printemps et automne).

Cette boucle est issue du GR® de Pays Grand Pic Saint-Loup, élu "GR Préféré des Français" en 2021. Pensez à bien respecter les balisages.

• À partir de l'église de Saint-André-de-Buèges (petite église romane pleine de charme), suivre la route D1E1 qui dessert l'Euzière, laisser Vareilles à droite et descendre vers le lit de la Buèges (souvent à sec jusqu'à son confluent avec l'Hérault).

• Avant le pont de Vareilles, monter par la piste à droite, franchir la barrière et poursuivre à flanc en ignorant les départs à droite. Le sentier se rapproche du cours de la rivière agrémenté de cascades et de bassins. Continuer à droite par le chemin caillouteux qui conduit à Saint-Jean-de-Buèges.

• Traverser le petit pont sur le Garrel. Tourner à droite si vous souhaitez visiter le village de Saint-Jean-de-Buèges, avant de rejoindre Saint-André-de-Buèges par le même chemin qu'à l'aller.

Les balades Vins & Saveurs

Accompagné d'un guide spécialisé en œnologie, profitez des soirées d'été pour découvrir les paysages, l'histoire de la Vallée de la Buèges et l'art de la dégustation. Un joli moment de partage, en pleine nature et accompagné d'un assortiment de saveurs gourmandes. Des balades labellisées Vignobles et Découvertes.

Des balades Vins & Saveurs sont également proposées sur d'autres sites emblématiques du Grand Pic Saint-Loup.

La programmation est à retrouver sur :
www.grandpicsaintloup-tourisme.fr
Rubrique Vignobles & Découvertes



SUIVEZ LE GUIDE

NICOLAS BERTIN

HORIZONS NATURE

Découvrir la Vallée de la Buèges et bien plus...

Au-delà de la balade, de la randonnée ou des paysages, la Buèges révèle à qui prend le temps de la découverte, un écosystème subtil et des habitants épris de leur environnement et de leur histoire.

Comment est venue l'idée d'organiser des randonnées dans la vallée de la Buèges ?

Un coup de cœur ! Lorsque je me suis installé dans la vallée, je suis tombé sous le charme et j'ai décidé de redonner vie à mon diplôme d'accompagnateur de moyenne montagne ; c'était comme une évidence de découvrir tout le potentiel des environs.

Quelle est la particularité de vos randonnées ?

L'idée c'est d'associer la marche et la rencontre. J'organise des randonnées sur-mesure, en fonction du niveau de marche mais surtout de l'envie des clients. Par exemple, je propose des randonnées dégustation ; on parcourt en petit groupe les paysages et la vallée. On parle de son histoire, on observe sa faune et sa flore, puis on retrouve les vigneronnes de Saint-Jean-de-Buèges, le domaine de Coulet - Tour de Baulx - sur leur vignoble. On échange sur le travail de la vigne, les spécificités du terroir et on termine par une dégustation au caveau. Les propositions ne manquent pas pour agrémenter les balades. Au printemps on trouve des petits coins de paradis au bord de l'eau, avec une eau translucide pour de jolis moments de quiétude. On découvre des capitelles*, des dolmens, on apprend à reconnaître les drailles*...

Autant de traces qui ont résisté au temps pour nous permettre de revivre le récit d'une vallée qui fut très active dès le Moyen-Âge. On retrace l'histoire des magnaneries et de la culture du ver à soie, mais aussi de la charbonnerie, du pastoralisme... On peut d'ailleurs rencontrer Camille et Nicolas, un couple de chevreries qui est toujours ravi de faire goûter leur fromage de chèvre.

Quelques conseils de randonnées ?

Bien choisir son horaire en fonction de la saison. Le matin ou la fin de journée en été pour éviter la chaleur du soleil, prendre de l'eau et des chaussures adaptées. Enfin être attentif et curieux, respecter les sentiers, ne jamais faire de feu et laisser la nature telle qu'on l'a trouvée.

Que représente pour vous une autre idée du voyage ?

Que le voyage et le dépaysement sont parfois tout proches... On s'imagine devoir partir très loin, alors qu'on a de petites pépites juste à côté de chez soi.

www.horizons-nature.com
nicoaccompagneurenmontagne

***Capitelle**
Petite cabane en pierre sèche, c'est-à-dire sans mortier, servant autrefois d'abri temporaire ou saisonnier.

***Draille**
Chemin de transhumance, en général marqué par des murets de pierre, qui s'élargit de temps en temps pour ménager des espaces plus larges, permettant de regrouper le troupeau.



IDÉES VOYAGE

Le Chemin des Verriers

La légende rapporte que Saint Louis accorda aux nobles ruinés par les croisades, le droit d'exercer l'art et la science de la verrerie.

Du XIII^e siècle à la révolution, le Causse de l'Hortus va être pour ces « gentilshommes verriers » une terre idéale. Les nombreuses forêts de chênes d'alors apportaient le bois, qui en alimentant les fours produisait l'énergie nécessaire. La fabrication utilisait la chaux, issue du calcaire du causse, et la silice en provenance du fleuve Hérault. Les routes commerciales n'étaient pas loin et les productions furent acheminées jusqu'à Sommières, pour rejoindre Montpellier et la Méditerranée. On parle désormais du « Chemin des Verriers » pour raconter l'histoire de ce savoir-faire en ces lieux et de son rayonnement bien au-delà de son causse originel. De nombreuses verreries ont été inventoriées sur le Causse de l'Hortus, vaste plateau calcaire délimité au sud par les falaises de l'Hortus, au nord par la plaine de Pompignan, à l'ouest par le bassin de Londres et à l'est par les falaises de Claret et de Valfagnès. La verrerie des Couloubaines à Ferrières-les-Verreries est aujourd'hui le seul témoignage daté de cette époque. Les objets réalisés par les gentilshommes verriers étaient d'une grande finesse et leur talent reconnu jusqu'à Majorque. Ils produiront des flacons et divers récipients pour les vigneron, les parfumeurs ou la faculté de médecine de Montpellier.

Mais l'activité finit par s'effondrer. Les déboisements massifs, la répression du protestantisme auquel nombre de ces nobles se sont convertis, le remplacement du charbon de bois par celui de terre* qui va déplacer la fabrication du verre à proximité des bassins houillers, en sont quelques unes des raisons. La Révolution de 1789 en abolissant le privilège des gentilshommes-verriers en signe la disparition.

Le chemin des verriers raconte un savoir-faire ancien, mais témoigne également d'une identité, d'un patrimoine. Alors profitez des sentiers qui sillonnent la garrigue pour mieux découvrir ce patrimoine. Au gré de vos balades, vous croiserez aussi d'autres histoires humaines qui s'y racontent. Des très anciennes comme celles des hommes de la Préhistoire à travers les dolmens et le site du Rocher du Causse. D'autres qui sont apparues au Moyen-Âge avec les charbonniers qui fabriquaient du charbon de bois sur de multiples emplacements. Sans oublier, celles plus récentes des bergers qui ont aménagé des lavognes, ces mares artificielles conçues pour faire boire les troupeaux.

(*) : Le charbon de terre ou minéral communément appelé houille est une roche sédimentaire provenant de la fossilisation de végétaux préhistoriques.

Mas Neuf et Rocher du Causse

Perché sur les hauteurs de Lauret, le Mas Neuf est un vaste domaine fourmillant de sentiers et de pages d'histoires : oppidum romain, traces de verreries, de pastoralisme... Et vestiges d'un village chalcolithique sur le Rocher du Causse qui offre de plus un panorama exceptionnel.



Halte à la Halle du Verre pour voir travailler Guillaume Domise

À Claret, la Halle du Verre, aménagée dans une ancienne verrerie d'art, présente l'histoire et les techniques du verre de l'Antiquité à nos jours. Elle abrite aussi un atelier de verrier. Guillaume Domise y propose des démonstrations de soufflage et de filage de verre. Cette personnalité attachante et passionnée exerce avec talent et explique sa technique et son métier.

Visite guidée de la Verrerie de Couloubaines

La Verrerie de Couloubaines reste l'unique témoignage restauré du passé verrier du Causse de l'Hortus. « Léa vous dit lout » vous propose d'en retracer l'histoire à l'occasion de visites guidées. Une animation alliant la visite & des dégustations de vin vous est proposée en juin et en octobre avec Vignobles et Découvertes.

www.grandpicsaintloup-tourisme.fr

Rubrique « Envie de... »



Randonnée des asphodèles (charbonnières et sépultures)

BOUCLE • 3,5 KM • 1 H 30 MIN • TRÈS FACILE

Situé entre Claret et Ferrières-les-Verreries, le Mas de Baume, ancienne verrerie devenue restaurant, est le départ de la balade. Cette boucle bien fléchée permet de profiter de la végétation foisonnante des plantes de garrigue et de mettre ses pas dans ceux des hommes qui ont vécu ici. Murs en pierre sèche, cachette des verriers, four à chaux, cabanes de charbonnier et aussi dolmen témoignent de cette présence.



Le sport NATURE

Avec ses paysages variés et préservés, le Grand Pic Saint-Loup est le cadre idéal pour pratiquer des sports et loisirs en plein air.

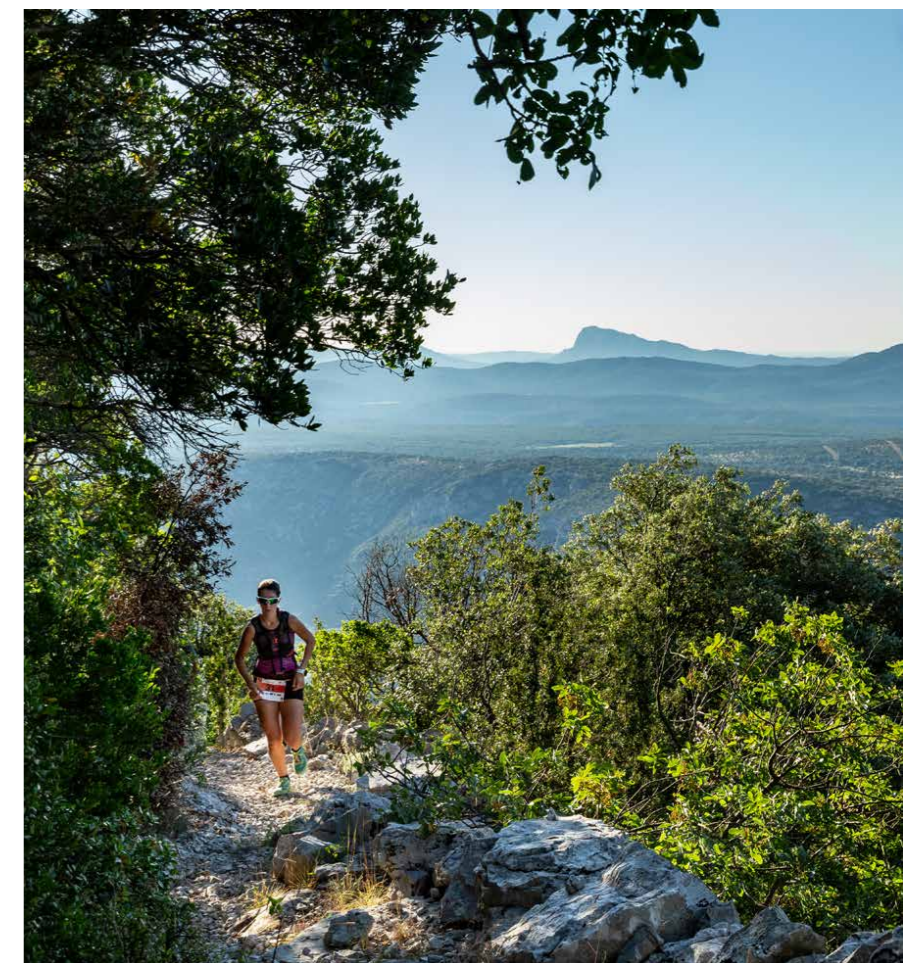
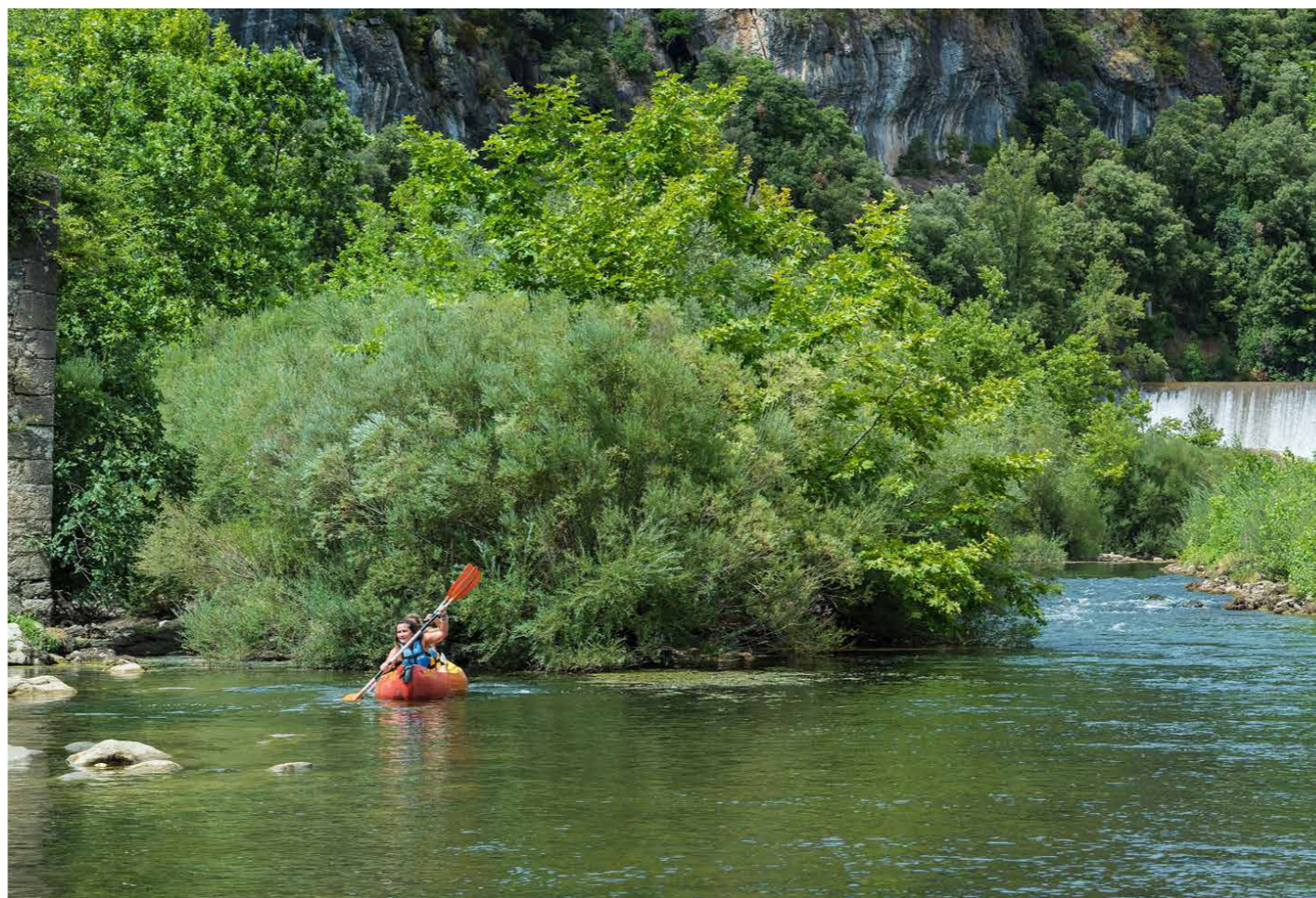
Des multiples sentiers qui sillonnent la garrigue aux falaises de calcaire, en passant par les rivières, le fleuve Hérault et les grottes souterraines, le Grand Pic Saint-Loup est un paradis pour les sportifs de tous niveaux, amateurs de cette nature généreuse et préservée.

Dans ces paysages époustouffants, des sites ont été aménagés pour pratiquer de nombreuses activités en plein air. Avec 6 sites d'escalade conventionnés, des via ferrata, un accrobranche, 2 départs de vol libre en parapente et un centre de vol à voile, prenez de la hauteur pour savourer ces paysages enchanteurs. Quinze sentiers de randonnées balisés et plus de 250 km de GR de Pays séduiront ceux qui ont plutôt les pieds sur terre. Certains sentiers peuvent être arpentés aussi en VTT ou à cheval pour de vives impressions à chaque allure.

Laissez-vous porter sur l'Hérault en canoë ou en kayak. Enfin, explorez les sous-sols mystérieux de la région en pratiquant la spéléologie. Accompagnés par des professionnels qualifiés, vivez des instants riches en sensations et en émotions, tout en étant encadrés pour votre sécurité et le respect de l'environnement.

FAN FESTIVAL DES ACTIVITÉS DE NATURE

Profitez de l'occasion unique de tester gratuitement de nombreuses activités de plein air accessibles en Grand Pic Saint-Loup en compagnie de professionnels. La palette d'expériences à tenter est riche : VTT, trottinette et longboard électriques, slackline, parcours dans les arbres, escalade, spéléologie, balade botanique... Rendez-vous les 30 septembre et 1^{er} Octobre à Claret.





L'art et la matière

Les artisans-créateurs ont un atelier, plus rarement une boutique. Ils présentent alors leurs œuvres au sein de marchés dédiés, d'échoppes temporaires ou de boutiques-ateliers. À vous de les découvrir.



BALADE ARTISANALE À VIOLS-LE-FORT

Poterie, travail du cuir, création de vêtements... Viols-le-Fort abrite des artisans créateurs aux multiples talents. Se balader dans le village permet d'en rencontrer quelques uns dans leurs ateliers directement ou le plus souvent sur rendez-vous. La plupart confient des œuvres à l'atelier-boutique Midi 32 aux larges heures d'ouverture. De plus, chaque premier samedi du mois, de 9h à 13h, Midi 32 propose un marché des artisans et producteurs.

ART DES REMPARTS

Pour promouvoir les productions d'artisans et artistes créateurs, l'association Arts des Remparts basée dans la vallée de Londres multiplie les initiatives. Elle organise cet été à Saint-Martin-de-Londres, 5 marchés nocturnes avec une quaran-

taine d'exposants les vendredis entre le 21 juillet et le 18 août autour de la place de la fontaine. Tandis que sur la place de l'église, une échoppe éphémère accueillera 7 artisans créateurs issus du Grand Pic Saint-Loup du 11 juillet au 27 août.

MARCHÉ DES POTIERS

Le rendez-vous est devenu incontournable. Depuis plus de 30 ans, chaque deuxième week-end de décembre, une quarantaine de potiers exposent aux Matelles. Ces artisans venus du grand sud proposent des créations de styles et d'usages très variés. Vous y trouverez tout autant des poteries culinaires ou décoratives que des bijoux. Pour rendre l'événement plus chaleureux, animations, vin chaud et crêpes sont aussi au programme.

Retrouvez toutes les informations sur : www.grandpicsaintloup-tourisme.fr



Ateliers familles

Tout au long de l'année, l'Office de Tourisme propose pendant les vacances des activités ludiques et créatives pour les petits et les grands. Vous venez ?



ATELIER DE RÉALITÉ VIRTUELLE

Survolez en montgolfière le Grand Pic Saint-Loup ! Équipé d'un masque de réalité virtuelle, vous visitez à votre gré tout ce territoire. Zoomer pour mieux flâner dans la Vallée de la Buèges, gravir le Pic Saint-Loup ou arpenter les gorges de l'Hé-rault. De quoi vous donner de jolies idées de découvertes, cette fois-ci pour de vrai, sur le terrain !

ATELIERS LUDIQUES ET CRÉATIFS

Poterie, origami, confection de pain, jeux de société ou atelier d'écriture... Profitez des journées trop chaudes ou d'un temps maussade pour découvrir les activités ludiques et créatives proposées en intérieur par l'Office de Tourisme à Saint-Clément-de-Rivière. Pendant les vacances scolaires, d'autres ateliers pour les petits et les grands pourront être annoncés. Pensez à réserver.



Carnet de balade naturaliste

Explorez le bois de Saint-Sauveur à Saint-Clément-de-Rivière et menez l'enquête pour comprendre la flore, la géologie et les paysages. Les petits jeux intégrés dans votre carnet vous aideront grandement.



Rallye découverte

Découvrez le village médiéval de Saint-Martin-de-Londres en mode ludique. Suivez Léo, le lézard ocellé, à travers les ruelles. Observez et répondez aux questions et énigmes posées dans le livret. Bon rallye !

Carnets disponibles sur : boutique.tourisme-picsaintloup.fr
Rubrique Enfants

HISTOIRE & PATRIMOINE

La communauté du Val de Montferrand

À la fin du XIII^e siècle, des communautés villageoises se structurent progressivement. L'évêque de Maguelone, qui détient désormais l'autorité comtale, accompagne cette mutation et récompense les habitants de la vallée de Montferrand qui lui sont restés particulièrement fidèles. Il octroie ainsi à certaines paroisses et villages, des privilèges et avantages, détaillés par trois actes fondateurs de 1276, 1285 et 1292. Dans les faits, il s'agit de progrès sociaux qui marquent l'intérêt de l'évêque à ce que le peuple ne soit pas pressuré par les seigneurs subalternes, en limitant certaines charges et veillant à de meilleures libertés individuelles.

La « communauté du Val de Montferrand » sera ainsi instaurée lors de la première charte de 1276. Elle regroupe alors 6 paroisses (Valfaunès, Saint-Mathieu-de-Trévières, Saint-Jean-de-Cuculles, Saint-Sébastien-de-Casanhas (Le Triadou), Saint-Gély-du-Fesc, Saint-Étienne (Cazevielle)) et 2 villages (Combailaux et Saint-Clément-de-Rivière). Elle va s'étendre progressivement jusqu'à compter une quinzaine de paroisses et/ou villages comme Les Matelles, Viols-le-Fort, Saint-Bauzille-de-Montmel ou encore Vailhauquès regroupés autour du château. Elle installera son siège aux Matelles, sous l'autorité de l'évêque, représentée par le châtelain et officier du Château de Montferrand et s'organisera en syndics élus, représentant chaque paroisse ou village.

Au XV^e siècle, alors que le royaume est encore ravagé par la guerre de 100 ans, l'église perd progressivement de son influence et le comté de Montferrand se rapproche du royaume de France. Les habitants du Val de Montferrand entrent alors en relation directe avec le pouvoir royal pour avoir l'autorisation de fortifier leurs villages. En 1459, ils obtiennent le droit de siéger aux États-Généraux du Languedoc, confirmant la solidité de leur entente. Ils vont faire preuve d'une véritable conscience communautaire. Dans leurs actes juridiques, ventes de biens, testaments, condamnations pénales, ils spécifient leur appartenance et leur implication au sein de la communauté des villages.

L'institution de ce regroupement d'intérêts au travers d'actes bien identifiés, va définir une unité politique, une représentation nécessaire pour peser face aux villes plus importantes comme Montpellier, Ganges ou Lunel. Le Château de Montferrand, du haut de son éperon rocheux, nous rappelle encore aujourd'hui les épopées de cette entente communautaire et territoriale.

À partir du XIII^e siècle, les paroisses et villages de la vallée de Montferrand, se regroupent sous l'autorité de l'évêque de Maguelone et du Châtelain de Montferrand, pour former la communauté du Val de Montferrand.

En 1172, La Maison de Toulouse s'empare des comtés de Melgueil et de Montferrand. Puis en 1209, durant la croisade des Albigeois, Raymond VI de Toulouse, soupçonné de complaisance à l'égard de l'hérésie cathare, fait don à l'église de 7 châteaux, pour s'attirer ses bonnes grâces. Le Château de Montferrand en fait partie et sera inféodé au diocèse de Maguelone. Raymond VI ne respectant pas ses devoirs de vassal, c'est l'ensemble du comté qui lui sera confisqué en 1211, puis transmis en 1215 aux évêques de Maguelone, qui deviendront comtes de Melgueil et de Montferrand jusqu'en 1793.

Entretien — Alain Poulet / Président de Pic Patrimoine

Une association pour les amoureux du patrimoine

Pic Patrimoine regroupe des bénévoles passionnés, soucieux de préserver et transmettre un patrimoine et une histoire commune. Le projet phare de l'association est de participer à la sauvegarde du Château de Montferrand, désormais inscrit au titre des Monuments Historiques.



Un bâtiment désormais inscrit au titre des Monuments Historiques ?

Oui c'est une grande satisfaction. En juin 2022, le Château de Montferrand, a été inscrit au titre des Monuments Historiques par arrêté du Préfet de la Région Occitanie. Une reconnaissance méritée, en espérant aller plus loin et qu'il soit par la suite classé, ce qui représentera une reconnaissance plus élevée, au niveau national cette fois.

D'autres projets ?

Nous menons des recherches étymologiques sur les noms de communes. Nous nous intéressons au patrimoine de la Vallée de la Buèges, nous participons aux Journées Européennes du Patrimoine et quelques idées sont encore dans les cartons... On va continuer les fouilles et la mise en valeur du château. Un beau projet, à la fois pour notre histoire mais aussi pour l'adhésion et la convivialité qu'il suscite.

Quel est l'objectif de votre travail sur le château de Montferrand ?

On travaille avec l'intercommunalité sur la sauvegarde et la valorisation du château. Le site n'est pas encore accessible au public pour des raisons de sécurité, mais on espère qu'une partie pourra l'être prochainement. On fait un travail de débroussaillage à l'intérieur et autour du château ; ce qui demande un bel engagement de nos équipes. L'accès n'est possible qu'après une marche sportive sur des sentiers escarpés, en portant le matériel. Une manière d'associer randonnée et culture en quelque sorte... Le week-end, on organise des ateliers de taille de pierre, sous la houlette de Frédéric Matan, Meilleur Ouvrier de France

en la matière. Vous apercevrez tout ce petit monde certains samedis, à la sortie du village des Matelles ; l'association a pris place dans une ancienne cave viticole et attire de nouveaux publics de 20 à 75 ans... C'est joyeux et convivial. Ce travail sur la taille va nous permettre de consolider certains murs, de refaire les jambages et l'arc d'une porte ainsi que des archères*. Par la suite un travail plus important sera effectué... Il s'agira d'un chantier plus complexe, incluant des structures plus lourdes, l'accès ne pouvant se faire que par hélicoptère, là on laissera faire les professionnels...

(*) : archère : petite meurtrière, destinée à tirer à l'arc ou l'arbalète

Les forts villageois

Au XV^e siècle, la guerre de 100 ans crée un climat d'insécurité durable. Face à l'inquiétude des habitants, les villages vont se fortifier. C'est une identité communautaire nouvelle qui se dessine alors, regroupée autour du Château de Montferrand.

Dans le diocèse de Maguelone, au début du XIII^e siècle, la majorité des fiefs et des seigneuries (telles que Montpellier, Ganges, Brissac pour les plus importantes) sont sous la suzeraineté épiscopale et/ou comtale de Melgueil-Montferrand. Le comté est divisé en deux pôles administratifs avec au sud le Château de Melgueil (aujourd'hui Mauguio) et au nord le château de Montferrand (proche de la zone géographique de l'actuelle intercommunalité).

Situé entre un littoral attractif et les Cévennes, le Grand Pic Saint-Loup est un monde agricole, à la croisée des routes commerciales entre le littoral montpelliérain et l'intérieur des terres. Son habitat plutôt dispersé est organisé autour des manses*, castra* et églises des différentes paroisses.

La formation de villages à proprement parler va être ainsi tardive. Durant la guerre de 100 ans, lorsque les combats ne font pas rage, des bandes de mercenaires désœuvrés parcourent la région, à la recherche d'exactions et de pillages. Cette insécurité durable va pousser les habitants à revendiquer la construction d'enceintes fortifiées pour se protéger, ce qu'acceptera le pouvoir royal. Progressivement, le regroupement des habitants dans et autour de ces enceintes, va contribuer au développement et à l'autonomie de ces forts villageois, qui structurent aujourd'hui encore le territoire.

Tout autour du Château de Montferrand, redécouvrez ce passé médiéval, identifiable au détour des ruelles, des détails d'architecture, des églises ou des fortifications.

Viols-le-Fort

Viols-le-Fort a conservé de son enceinte du XV^e siècle une imposante tour-porte, récemment inscrite au titre des Monuments Historiques. Son église du XII^e siècle sera agrandie au XIX^e siècle pour satisfaire à l'accroissement de sa population. Au détour de ses ruelles, découvrez les échoppes de ses artisans. Pour les amoureux de randonnées, le sentier des drailles, une jolie balade sur une ancienne terre de transhumance vous mènera jusqu'au dolmen du même nom.

Saint-Martin-de-Londres

Le village se forme dès le XII^e siècle autour d'un prieuré dépendant de l'abbaye de Gellone (Saint-Guilhem-le-désert). Édifiée par les moines dans sa clôture fortifiée, l'église est un trésor de l'architecture romane de la région. Les rues du village sont un havre de paix pour allier balade et découverte historique.

Notre Dame-de-Londres

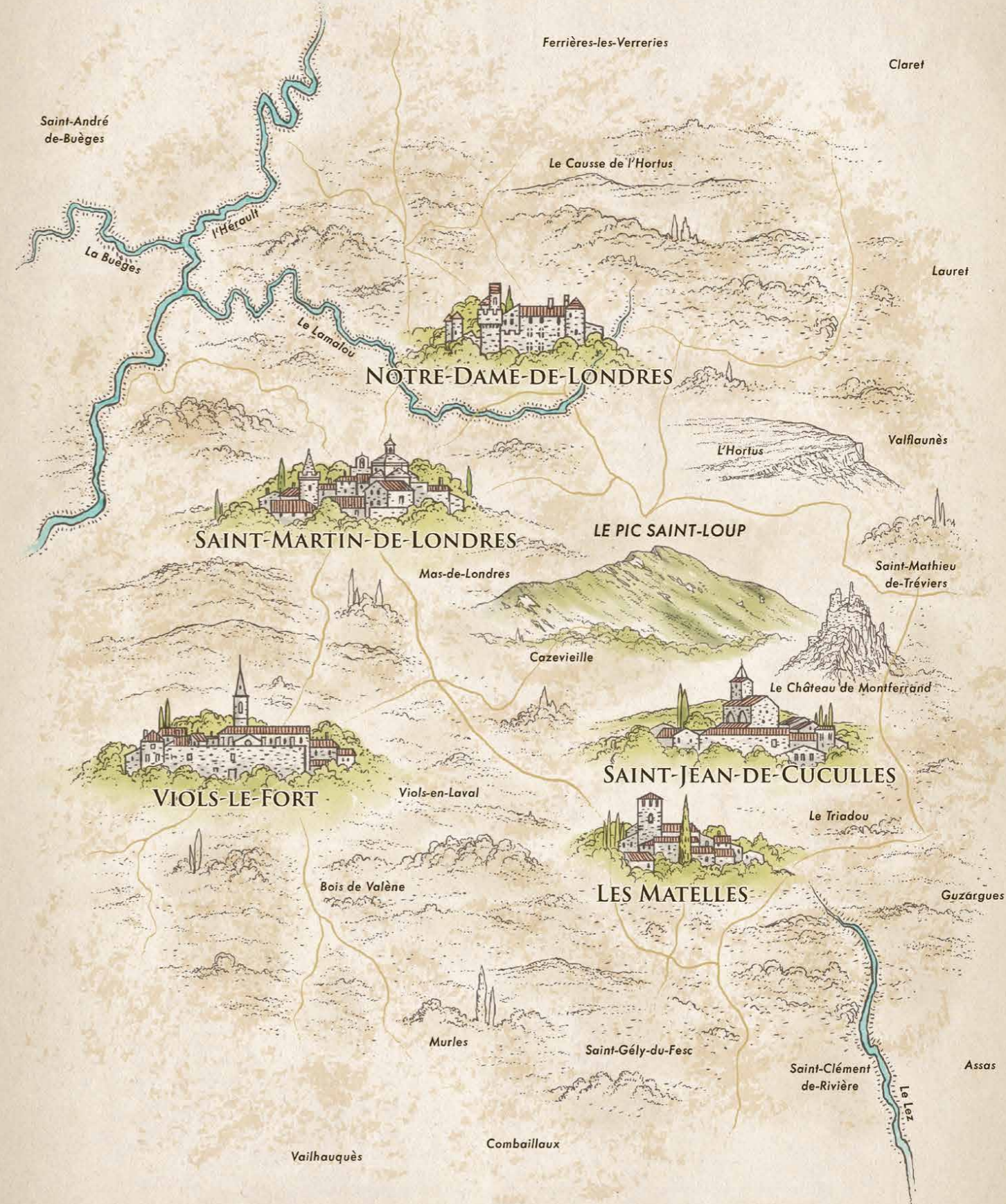
Au XV^e siècle, le hameau est fortifié. Le château communie avec l'église romane à double chevet par un passage intérieur. Il a été remanié au XVI^e siècle autour de son donjon médiéval carré qui domine encore la place centrale. Un village charmant à la croisée de routes pittoresques, pour une halte apaisante.

Saint-Jean-de-Cuculles

L'église actuelle et son enclos de forme cloîtré témoignent de l'ancien prieuré de Cuculles qui dépendait de la cathédrale de Maguelone. Elle date pour la partie inférieure du XII^e siècle et fut rehaussée au XIV^e siècle pour être mise en défense et servir de refuge à la population. C'est aujourd'hui un superbe endroit, au milieu des vignes, point de départ d'une très jolie route qui vous mènera jusqu'à Cazevielle au pied du Pic Saint-Loup.

Les Matelles

Le village fut le siège de la communauté du Val de Montferrand. Aujourd'hui ses ruelles, si caractéristiques d'une histoire médiévale, sont un enchantement. Ne manquez pas la Maison des Consuls, qui abrite le Musée d'Arts et d'Archéologie ; un dialogue vivant entre archéologie et art contemporain, témoigne du savoir-faire de l'homme et de sa capacité à transformer son environnement.



(*) : manses : ancêtres des mas / castra : pluriel de castrum : un lieu d'habitat aristocratique et paysan du Moyen-Âge, clos et fortifié

Pépites romanes

De village en village, découvrez ou redécouvrez ces pépites de l'art roman qui ponctuent le territoire du Grand Pic Saint-Loup.

C'est bien souvent autour de ces églises que l'habitat va progressivement se densifier au Moyen-Âge et que l'histoire des villages va s'écrire. Édifiées en fonction du découpage paroissial, elles structurent un territoire alors principalement agricole et rural. Grâce à de solides constructions en pierre, rares pour l'époque, elles vont traverser les siècles et nous ramènent à un passé ancien, proche de la terre et de ses villageois.



Église romane Saint-Martin

Saint-Martin-de-Londres

L'église est cédée en 1088 par le seigneur de Montarnaud à l'abbaye de Gellone. Elle devient un prieuré en 1090 et gagne en importance au XII^e siècle, entraînant de fréquents conflits avec les seigneurs de Montarnaud, qui possèdent toujours le village. Cette séparation entre les autorités ecclésiastiques et seigneuriales est encore visible aujourd'hui, l'enclos du prieuré semble être un ensemble fortifié à l'intérieur même du village. Ce conflit prend fin en 1250 lors du rachat de la seigneurie de Saint-Martin par les moines de l'abbaye de Gellone. Elle est classée monument historique en 1900.

Église romane

Ferrières-les-Verreries

L'église romane date du XII^e siècle. Elle possède une cloche du fondeur montpelliérain Léonard Bordes classée monument historique. Située sur le Causse de l'Hortus, l'église s'embrace au soleil couchant et le site offre une vue magnifique sur la plaine. À voir à proximité, la verrerie des Couloubaines, témoignage du glorieux passé des « gentilshommes-verriers ».



Église romane Saint-Martial

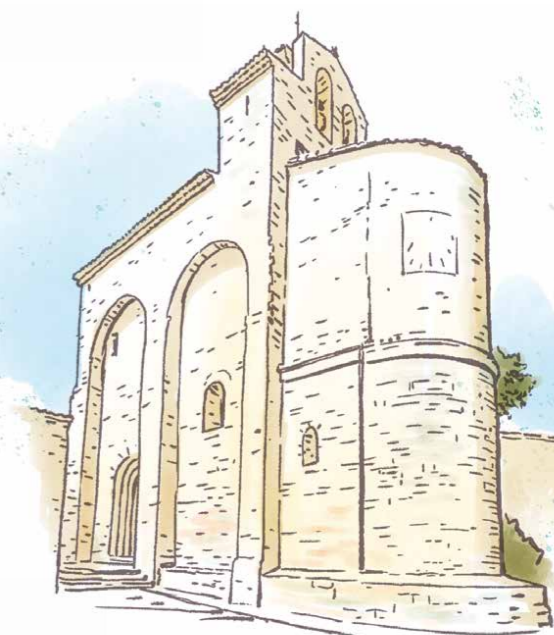
Assas

C'est à l'origine la chapelle castrale de l'ancien château féodal, qui fut détruit au profit du château actuel, une folie montpelliéraine datée du XVIII^e. Une jolie vue à découvrir au soleil couchant, après la visite du village. Classée monument historique en 1987.

Église romane de la Nativité-de-Saint-Jean-Baptiste

Saint-Jean-de-Cuculles

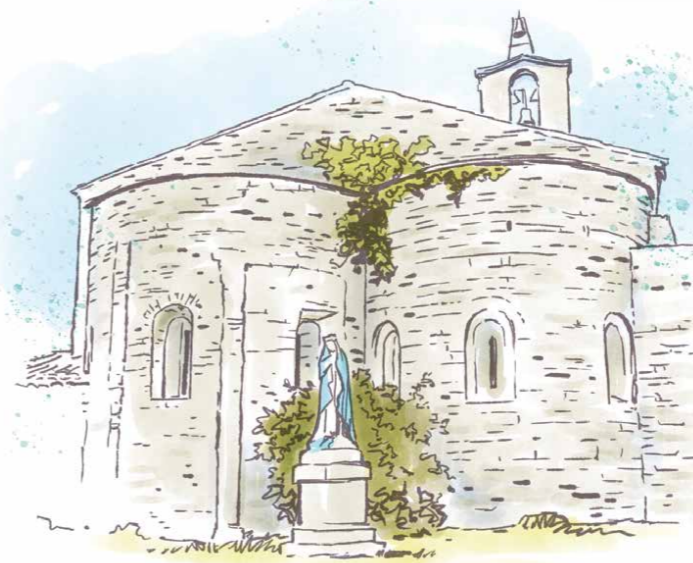
L'église a été bâtie au X^e siècle par des moines venus de l'abbaye d'Aniane. Ils fondent à Saint-Jean-de-Cuculles un prieuré autour duquel le village prend vie et s'agrandit. L'église actuelle et son enclos de forme cloîtrée témoignent de cet ancien prieuré de Cuculles qui dépendait de la cathédrale de Maguelone.



Église romane

Notre-Dame-de-Londres

On l'aperçoit au bord de la route qui traverse le village ; discrète elle possède pourtant une particularité rare : un double chevet, abritant une double nef. Elle communique avec le château par un passage intérieur, d'où sa dénomination « d'église castrale ».





SCÈNE EN GRAND PIC SAINT-LOUP

Situé en au centre-ville de Saint-Gély-du-Fesc, ce nouvel équipement culturel intercommunal accueillera de septembre à juillet une programmation riche et variée autour des arts vivants : musique, théâtre, danse et arts du cirque.

www.grandpicsaintloup-tourisme.fr

Rubrique Agenda



Festivals, spectacles et arts vivants

BOUILLON CUBE LA GRANGE

Nichée en pleine nature sur la commune du Causse-de-la-Selle, la Grange est un lieu bouillonnant d'activités culturelles, sociales et éducatives. En été, l'association Bouillon Cube y programme des spectacles ainsi que dans les villages du Grand Pic Saint-Loup. Elle fait aussi la part belle aux familles avec notamment « La dinette », un festival qui, de mai à juin, se déploie sur le territoire et sur le site de la Grange où coins jeux et dodo séduiront petits et grands.

www.bouilloncube.fr

MELANDO

La saison artistique proposée par Melando a toujours été itinérante. Depuis plus de 10 ans, l'association arpente le Grand Pic Saint-Loup, de village en village. Un sympathique camion-caravane nommé le Nomad' l'accompagne depuis l'an dernier. Il est un lieu de rencontres, d'échanges et de pratiques artistiques pour des escales qui durent plusieurs semaines et laissent ainsi du temps pour créer avec les habitants d'autres spectacles et de nombreux liens.

www.rencontresdesculturesenpicsaintloup.fr

LE CHAP

DU 28 AVRIL AU 6 MAI

Art de la rue comme de la scène, artistes amateurs ou professionnels, foire aux jeux ou balade naturaliste. Chap continue de creuser sa veine éclectique au cœur de Viols-le-Fort. Avec toujours pour fil rouge un engagement fort des habitants et l'envie de créer des moments de partage, de rencontres et d'émotions.

www.chap-festival.com

JAZZ EN PIC SAINT-LOUP

DU 7 AU 10 JUIN

Le jazz revient se poser au pied du majestueux Pic Saint-Loup et rayonner sur cinq communes : Saint-Jean-de-Cuculles, Assas, Le Triadou, Les Matelles et Saint-Mathieu-de-Trévières. Artistes de la région et têtes d'affiche internationales se réunissent pour partager dans une ambiance festive de doux moments magiques.

www.grandpicsaintloup-tourisme.fr

Rubrique Agenda

FESTIVAL DE LONDRES

DU 30 JUIN AU 2 JUILLET

Musiques tropicales ou folk pop, batucada, fanfares, chansons, chorales... Pendant trois jours, Saint-Martin-de-Londres vibre au son de genres et de formes musicales les plus variées. Un joyeux melting-pot qui a tout pour plaire aux grands comme aux petits.

 FestiValDeLondres



TOUT L'AGENDA
SCANNEZ-MOI

SAISON CULTURELLE DE LA DEVOISELLE

La ville de Saint-Gély-du-Fesc propose une programmation de concerts, conférences, spectacles de danse, de théâtre et de cirque. À retrouver sur la nouvelle Scène en Grand Pic Saint-Loup de septembre à juillet.

www.ladevoiselle.com

J'AI RENDEZ-VOUS AVEC VOUS

La chanson française a rendez-vous avec le Grand Pic Saint-Loup. Toute l'année et sur tout le territoire, vous pourrez savourer le répertoire des très grands tels Georges Moustaki, Boby Lapointe ou Barbara et découvrir des auteurs compositeurs et interprètes encore méconnus. Ne manquez pas en novembre le festival Georges Brassens à Saint-Gély-du-Fesc pour vous régaler encore et toujours des textes et musiques du tendre et malicieux moustachu.

www.jairendezvousavecvous.fr

MUSIQUE ANCIENNE EN GRAND PIC SAINT-LOUP & GORGES DE L'HÉRAULT

DU 12 AU 22 OCTOBRE

Passé les temps forts de l'été, le Festival musique ancienne en Grand Pic Saint-Loup & Gorges de l'Hérault vous propose une balade d'arrière saison, au grès des villages et des richesses d'un patrimoine parfois oublié. Du Grand Pic Saint-Loup aux Gorges de l'Hérault, revivez les répertoires anciens du médiéval, renaissance et baroque, dans le cadre des églises, chapelles et autres lieux d'histoire qui s'égrènent au fil de nos campagnes.

www.musiqueancienneenpicsaintloup.com

Expositions



AU BORD DES PAYSAGES
DU 1ER JUIL. AU 29 OCT.
En Grand Pic Saint-Loup

Insérées sur la façade d'une bâtisse, sur une place ou en pleine nature, cette année encore des œuvres réenchangent notre environnement et nous invitent à porter un autre regard sur les paysages. Ces cinq créations sont à découvrir dans les villages de Saint-Martin-de-Londres, Causse-de-la Selle, Saint-Jean-de-Buèges et Pégairolles-de-Buèges ainsi qu'à la source de la Buèges.

Dans le cadre des balades Vins et Saveurs, venez rencontrer la commissaire de l'exposition qui commentera les œuvres les mardis 25 juillet, 29 août et 22 octobre.

GLASS FINLANDIA
ART DU VERRE FINLANDAIS
JUSQU'AU 26 NOVEMBRE
Claret – Halle du Verre

Cette exposition rare rassemble les œuvres des plus grands artistes et créateurs contemporains finlandais dont une majorité issue des collections du Musée du Verre de Riihimäki. Des trésors d'inventivité sur près d'un siècle de créations.

L'ŒIL DE L'ARCHÉOLOGUE
JUSQU'AU 29 OCTOBRE
Viols-en-Laval – Site de Cambous

C'est à un voyage dans le temps que nous convie cette exposition de photographies

en très grands formats. À travers l'œil de l'archéologue, contemplez les messages invisibles laissés par les objets de la préhistoire.

AUTANT QUE FAIRE SE PEUT
JUSQU'AU 26 NOVEMBRE
Les Matelles – Maison des Consuls

À travers un parcours ponctué de créations, vous découvrez des propositions construites autour d'une ambition : celle du faire soi-même.

Retrouvez toutes les expositions sur : www.grandpicsaintloup-tourisme.fr
Rubrique Agenda



Serge Zaka
Chasseur d'orage

Office de Tourisme
Saint-Clément-de-Rivière

Sa photo d'un éclair au dessus de la baie de Cannes a remporté le prix du public du "Weather Photographer of the Year 2021", ce concours de la Royal Meteorological Society à Londres. Cette image de Serge Zaka est exposée à l'Office de Tourisme de Saint-Clément-de-Rivière. Aux cotés d'autres clichés de ce chasseur d'orage et chercheur agro-climatologue.

Littérature

De nombreux auteurs et autrices vivent dans le Grand Pic Saint-Loup ou non loin de là. Ce territoire en inspire certains et nourrit leurs intrigues. Sélection de trois ouvrages qui vous feront voyager dans les paysages et la culture d'ici.



LA COCCINELLE QUI RÊVAIT DE VOYAGES
Sylvie Monpoint
Éditions Lazare Et Capucine

Une petite coccinelle décide de quitter le jardin où elle est née pour partir à la découverte du monde. Son itinérance la conduit du Pic Saint-Loup au Mont-Aigoual, en passant par le Domaine de Restinclières ou encore le lac de Cécélès. En suivant les aventures de la demoiselle, vous serez aussi amenés à vous interroger sur le sens de la vie, la rumeur, le lâcher-prise, l'amitié, la connaissance de soi, l'amour... Un livre pour petits et grands.

LE DOMAINE DES AMANTES
Jean-Luc Fabre
Éditions Le Lys Bleu

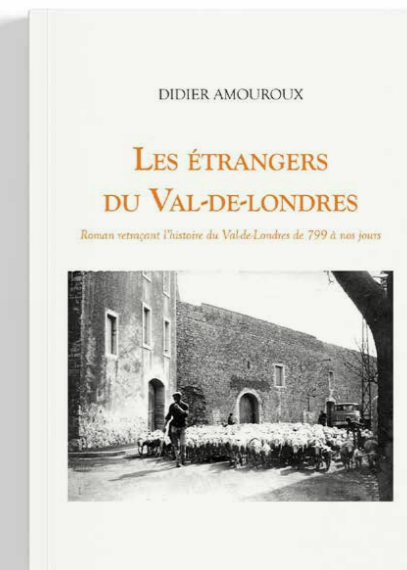
Au pied du Pic Saint-Loup, Charlotte l'Occitane et Cally l'Irlandaise reprennent un ancien domaine viticole niché au coeur de ce prestigieux terroir. Rêvant de grands vins et d'aventures, elles veulent



en faire un lieu façonné à l'image de leur amour : sensuel et passionné. Pourtant, les vents contraires et les orages de la vie vont faire vaciller leur projet, autant que leur vie amoureuse.

LES ÉTRANGERS DU VAL-DE-LONDRES
Didier Amouroux
Éditions Hello

Achille quitte la ville pour le Val-de-Londres et tombe amoureux de ce lieu qui lui était jusqu'alors inconnu. Peut-être est-ce parce que c'est un pays étrange et rude, le coin le plus froid de l'Hérault en hiver, un des plus chauds en été. Surtout parce que c'est un pays de contrastes et des gens vrais qui parlent fort pour cacher leur grand cœur. Achille découvre l'empreinte des générations sur le territoire. Ce riche passé l'embarque dans une autre histoire qu'il n'aurait imaginée ni si intime, ni si voyageuse. La sienne. Le roman a été couronné par le prix 2022 "Paroles d'auteur(es)".



Focus sur
UNE BOÎTE À LIVRES À L'OFFICE DE TOURISME



Tout à côté de l'Office de Tourisme à Pic Natura à Saint-Clément-de-Rivière, une boîte à livres vient d'être installée. Ouvrez-la et servez-vous. Prenez un livre, lisez-le, rapportez-le ou gardez-le. Vous pouvez également déposer les ouvrages que vous souhaiteriez partager avec d'autres. Il peut s'agir de romans, d'essais, de bandes dessinées... Ou d'ouvrages pour les plus jeunes. Faites vivre la boîte !

Assas

DOMAINE VITICOLE

Domaine Clavel
04 99 62 06 13
info@vins-clavel.fr
www.vins.clavel.fr

Domaine de la Perriere
04 67 59 61 75
contact@domainedelaperriere-sauvaire.com
www.domainedelaperriere-sauvaire.com

HÉBERGEMENT

Logis Vert du Pré Du Clos
04 99 62 22 00
mairie@assas.fr
www.assas.fr

PRODUITS DU TERROIR

Le Cellier Du Pic - Assas
04 67 59 61 81
caveau.assas@vpic.fr
www.cellierduplic.fr

Le Rucher Du Pic
06 17 84 19 19
lerucherduplic@gmail.com

Causse-de-la-selle

ARTISAN

Couleurs Demesterres
04 67 81 31 87
couleurdemesterres@gmail.com
www.couleurs-demesterres.fr

ASSOCIATION

Association Bouillon Cube
04 67 71 35 42
grange@bouilloncube.fr
www.bouilloncube.fr

Association Mélando
04 34 81 26 09
contact@melandosaison.org
www.rencontresdesculturesenpicsaintloup.fr

Groupe Locale L.P.O Grand Pic Saint-Loup
04 67 78 76 24
lpo.picsaintloup@gmail.com
www.herault.lpo.fr/picsaintloup/

DOMAINE VITICOLE

Domaine de Brunet
04 67 73 10 57
contact@domainedebrunet.com
www.domainedebrunet.com

HÉBERGEMENT

Les Hauts D'Issensac
06 11 55 55 91
o.issensac@gmail.com
www.hauts-issensac.com

Cazevieille

DOMAINE VITICOLE

Clos des Reboussiers
06 08 70 34 43
contact@closdesreboussiers.fr

La Chouette Du Chai
04 67 57 34 75
contact@lachouetteduchai.com
www.lachouetteduchai.com

HÉBERGEMENT

Lou Pic Au Loup - Gite de Charme
06 70 20 27 20
contact@loupicauloup.com
www.loupicauloup.fr

Claret

ASSOCIATION

MFR des Garrigues du Pic Saint Loup
09 80 59 02 92
mfr.garriguesdupicsaintloup@mfr.asso.fr
www.mfr-garriguesdupicsaintloup.fr

DOMAINE VITICOLE

Domaine de Villeneuve
04 67 59 08 66
fraise.villeneuve@orange.fr
www.domaine-de-villeneuve.com

Mas de Farjou - Christian-Louis Jean
06 20 87 33 00
masdefarjou@hotmail.fr
www.masdefarjou.com

HÉBERGEMENT

La Bianca
06 01 03 19 65
carinecubero@sfr.fr
www.homecevennes.fr

La Capitelle - Gite
07 84 14 51 03
contact@gite-la-capitelle.com
www.gite-la-capitelle.com

La Maison Du Parc / Maison du Presbytère
04 67 02 93 80
audepaloc@claret.fr
www.claret.fr

Moun Oustal
06 12 75 22 19
contact@moun-oustal.fr
www.moun-oustal.fr

LOISIRS

Halle Du Verre
04 67 59 06 39
halleduverre@ccgpsl.fr

PRODUITS DU TERROIR

Aux Délices de Maya
04.67.59.08.66
fraise.villeneuve@orange.fr
www.shop-domaine-de-villeneuve.com/miels

Tartines et Bestioles Guillaume Pradeilles
06 79 26 59 07
gptom@hotmail.fr
www.tartinesetbestioles.fr

Combailaux

ASSOCIATION

Association Pic Patrimoine
picpatrimoine@orange.fr
www.picpatrimoine.fr

DOMAINE VITICOLE

Domaine de la Jasse
04 67 67 04 04
info@blb-vignobles.com
www.delajasse.com

LOISIRS

Au P'tit Poney Club
06 20 66 69 21
auptitponeyclub@gmail.com
www.auptitponeyclub.fr

PRODUITS DU TERROIR

Domaine de L'Oulvie
04 67 67 07 80
helene.oulvie@gmail.com
www.oulvie.com

RESTAURANT

Air Ô Délices
06 88 06 70 93
sierrafanny@hotmail.com
www.air-o-delices.com

Le restaurant de L'Oulvie
04 67 67 07 80
helene.oulvie@gmail.com
www.oulvie.com

Ferrières-les-Verreries

HÉBERGEMENT

Le Mas de Baumes - Hotel Restaurant
04 66 80 88 80
accueil@masdebaumes.com
www.masdebaumes.com

Les Bouyssières
06 60 87 27 75
fabpratx@gmail.com

Fontanès

DOMAINE VITICOLE

Château La Roque
04 67 55 34 47
contact@chateau-laroque.fr
www.chateau-laroque.fr

PRODUITS DU TERROIR

Le Jardin de Fontanes
06 49 76 66 60
k.ricard@hotmail.fr
www.lejardindefontanes.fr

Guzargues

DOMAINE VITICOLE

Domaine de la Triballe
06 22 29 51 21
domaine@la-triballe.com
www.la-triballe.com

PRODUITS DU TERROIR

Dégustez Sud - Wine Truck
06 19 08 26 08
degustezsud@sfr.fr
www.degustezsud.com

Lauret

DOMAINE VITICOLE

Bergerie Du Capucin
04 67 59 01 00
contact@bergerieducapucin.fr
www.bergerieducapucin.fr

HÉBERGEMENT

Chez Louis
06 71 66 80 02
chezlouis34@gmail.com

Domaine de Cantafaroune
06 84 04 19 37
nagel.sharon@gmail.com
www.cantafaroune.com

L'Auberge Du Cèdre
04 67 59 02 02
welcome@auberge-du-cedre.com
www.auberge-du-cedre.com

LOISIRS

Ferme Équestre Les Farfadets
06 14 58 96 25
fe.lesfarfadets@free.fr
fe.lesfarfadets.free.fr

RESTAURANT

L'Auberge Du Cèdre
04 67 59 02 02
welcome@auberge-du-cedre.com
www.auberge-du-cedre.com

Le Triadou

DOMAINE VITICOLE

Domaine Haut Lirou
04 67 55 38 50
contact@lesdomainesjeanpierrerrambier.com
famillerrambier.com

HÉBERGEMENT

Les Lodges du Pic
07 50 01 28 87
contact@lesdomainesjeanpierrerrambier.com
famillerrambier.com

Les Matelles

DOMAINE VITICOLE

L'Aven des Nymphes
06 61 16 43 02
richard@avendesnymphes.com
www.avendesnymphes.com

HÉBERGEMENT

Gîte la Dérietière
06 60 82 80 01
laderidiere@gmail.com

LOISIRS

Maison des Consuls
04 99 63 25 46
maisondesconsuls@ccgpsl.fr

PRODUITS DU TERROIR

Vinaigrerie Montpelliéraine
06 22 28 31 52
nicolas@vinaigrerie-montpellieraine.fr
vinaigrerie-montpellieraine.fr

Mas-de-Londres

ARTISAN

Judith Brunel - Artiste Peintre
06 61 20 70 41
judith.brunelo607@gmail.com
www.judith-brunel.fr

HÉBERGEMENT

Mas Bouvier
04 67 55 73 58
mas.bouvier@orange.fr

Domaine de la Borie
06 03 04 56 43
benoitgelly@free.fr
www.domaine-la-borie.com

Le Nid Du Mas
06 68 45 06 27
catherine.parmentier7@gmail.com

LOISIRS

Centre Vol à Voile Montpellier — Pic Saint-Loup
04 67 55 01 42
info@cvvm.fr
www.cvvm.fr

Taxi du Pic
06 69 34 03 03
taxidupic.flo@gmail.com
www.taxidupic.com

Murles

HÉBERGEMENT

Le Cocon des Palombes
06 14 85 20 80
gounelpatrice@gmail.com
www.lecocondespalombes.fr

Notre-Dame-de-Londres

HÉBERGEMENT

Mas Bouvier
04 67 55 73 58
mas.bouvier@orange.fr

LOISIRS

Rando et Compagnie
06 45 01 96 50
randoetcompagnie@laposte.net
www.randoetcompagnie.com

PRODUITS DU TERROIR

La Cuisine Paysanne de Laure
06 50 69 86 59
laure.hippdevaux@gmail.com
la-cuisine-paysanne-de-laure.business.site

La Ferme de Fontanille
06 83 60 24 48
lafermedefontanille@gmail.com

La Ferme des Garrigues
06 79 37 18 16
foulquier.norbert@wanadoo.fr
www.fromagesdechevre.com/producteur/earl-la-ferme-des-garrigues/

Pégairolles-de-Buèges

RESTAURANT

Lou Regalido
09 50 31 45 03
louregalido@gmail.com
www.louregalido.com

Rouet

HÉBERGEMENT

Gîtes Du Pic Saint-Loup
06 30 63 38 25
contact@gitesdupicsaintloup.fr

Saint-André-de-Buèges

LOISIRS

Horizons Nature
06 61 69 81 73
contact.horizonsnature@gmail.com
www.horizons-nature.fr

Saint-Bauzille-de-Montmel

HÉBERGEMENT

À L'Ombre de la Chénéraie
06 13 94 42 16
alombredelacheneraie@gmail.com
https://giteombrecheneraie.hubside.fr

Mas des Barandons
06 35 52 19 84
martine.herbach@wanadoo.fr
lesbarandons.free.fr

LOISIRS

Horse Aventure
06 13 90 53 65
contact@horse-aventure.com
www.horse-aventure.com

Saint-Clément-de-Rivière

DOMAINE VITICOLE

Domaine de Saint-Clement
04 67 63 36 93
wineclub@domainesaintclement.fr
www.domainesaintclementvignoble.com

Domaine Puech
06 25 11 63 45
domainepuech34@gmail.com
www.domainepuech.com

HÉBERGEMENT

Mas de Fournel
04 67 66 70 89
calista@domainesud.fr
www.masfournel.fr

PRODUITS DU TERROIR

Ô Calme
06 81 67 47 55
lemaitredpj@gmail.com

LOISIRS

Colonie Licorndog
06 99 03 76 13
souchon.claire@hotmail.fr
www.colonielicorndog.fr

RESTAURANT

JAdore
04 99 67 31 02
accueil@jadore-restaurant.fr
www.jadore-restaurant.fr

Le Douze
09 53 73 33 92
restaurantledouze@gmail.com

Sainte-Croix-de-Quintillargues

HÉBERGEMENT

Le Clos des Olivettes
04 67 06 98 90
leclosdesolivettes34@gmail.com
www.leclosdesolivettes.com

Saint-Gély-du-Fesc

ARTISAN

Atelier Le Junter
04 67 84 42 83
lejunter@hotmail.fr
www.lejunter.com

Mosaïque Creation
06 67 27 09 68
mosaiquecreation34@gmail.com
www.mosaiquecreation34.fr

ASSOCIATION

Association J'ai Rendez-Vous Avec Vous
07 87 93 97 26
contact@jairendezvousavecvous.fr
www.jairendezvousavecvous.fr

Les Champs Du Possible
Balades Poétiques et Contées
06 52 66 22 89
asso.les.champs.du.possible@gmail.com
www.leschampsdupossible.net

Les Muses en Dialogue
09 65 26 27 93
lesmusesendialogue@orange.fr
www.lesmusesendialogue.com

DOMAINE VITICOLE

Domaine de Coulondres
04 67 84 18 04
domainedecoulondres@gmail.com
www.domainedecoulondres.weebly.com

Domaine Le Chemin des Rêves
06 31 39 87 45
contact@chemin-des-reves.com
www.chemin-des-reves.com

HÉBERGEMENT

Âme Et Charme
06 62 62 44 12
sophie.gineste@gmail.com

PRODUITS DU TERROIR

Les 3 Palmiers
06 81 63 96 59
guylaine.lavallee@wanadoo.fr

Villa Sidou
06 95 38 39 11
sidou34@free.fr

LOISIRS

Alteo Nature
07 67 94 70 75
contact@groupealteo.com
www.alteo-nature.com

Electro Bike Discovery
06 16 86 19 47
contact@electrobike-discovery.com
www.electrobike-discovery.com

Golf Du Pic Saint-Loup
04 67 84 13 75
contact@golf-pic-saint-loup.com
www.golf-pic-saint-loup.com

OK Mistral
04 67 84 32 79
okmistral@okmistral.org
www.clubokmistral.wordpress.com

PRODUITS DU TERROIR

Le Cellier Du Pic - Saint-Gély-du-Fesc
04 67 84 21 96
caveau.stgely@vpic.fr
www.cellierdupic.fr

Major Leaguebeer Brasserie Artisanale
06 67 38 39 42
brasseriemajorleague@gmail.com

RESTAURANT

Le Clos des Oliviers
04 67 84 36 36
closdesoliviers34@orange.fr
www.clos-des-oliviers.com

Les Coulondrines
04 67 84 30 12
restaurant@coulondrines.com
www.coulondrines.com

O'Jasmin
04 99 06 95 42
contact@o-jasmin.fr
www.o-jasmin.fr

Saint-Jean-de-Buèges

DOMAINE VITICOLE

Tour de Baulx - Vignobles Coulet
06 62 57 24 22
domaine.coulet@live.fr
www.vignobles-coulet.com

Domaine des Olivèdes
06 66 52 68 07
domainedesolivedes@sfr.fr

HÉBERGEMENT

Auberge de la Vallée
04 67 73 12 79
contact@auberge-lavallee.com
www.auberge-lavallee.com

L'Aire de la Seranne
04 67 73 11 19
horizonsseranne@libertysurf.fr
www.seranne.org

Le Grimpadou
04 34 46 91 84
legrimpadou@hotmail.fr

PRODUITS DU TERROIR

Truffles - Goeminne Christine
06 64 50 18 77
marc.goeminne@sfr.fr

Saint-Jean-de-Cuculles

ARTISAN

Terre et Racines
06 12 89 33 18
lacuculloisemag@sfr.fr

DOMAINE VITICOLE

Domaine Mortières
04 67 55 11 12
contact@morties.com
www.morties.com

LOISIRS

Accrobranche Oc'Aventures
06 19 89 53 86
info@oc-aventures.com
www.oc-aventures.com

Saint-Martin-de-Londres

ARTISAN

Arts des Remparts
06 86 34 70 33
artsdesremparts@gmail.com

Charles Malherbe - Artiste Sculpteur
karl.malherbe@laposte.net
www.charlesmalherbe.com

ASSOCIATION

Association Randonnée Vers Soi
06 65 06 90 84
christelle.queutier@free.fr
www.christellequeutier.wixsite.com/randonnees-vers-soi

HÉBERGEMENT

Chante Cévennes
06 65 96 96 19
chante-cevennes@proton.me
www.chante-cevennes.fr

La Frandomiere
04 67 55 07 06
frandom.jacquey@orange.fr
www.lafrandomiere.com

La Villa Capselle
04 67 55 77 31
loudila7@gmail.com

Le Clos des Elfes
06 15 96 75 32
sandrineboesch34@gmail.com

Les Hibiscus du Pic Saint Loup
06 14 14 38 77
liz.attias@gmail.com

LOISIRS

Cévennes Parapente
07 84 73 90 95
cevennes.parapente@gmail.com
www.cevennesparapente.fr

Hakun'Anes Matata
06 70 61 81 97
hakunanesmatata@gmail.com

L'Expédition Souterraine
06 98 71 98 17
lexpeditionsouterraine@ecomail.fr
www.lexpeditionsouterraine.fr

L'Expédition Souterraine
06 98 71 98 17
lexpeditionsouterraine@ecomail.fr
www.lexpeditionsouterraine.fr

Truffe Et Compagnie
07 81 78 15 53
alex.lapendry@gmail.com
www.truffe-et-compagnie.fr

PRODUITS DU TERROIR

Boulangerie Patisserie Latour
04 67 55 00 50
guy.giner@patisserie-latour.fr
www.latour-gourmet.fr

La Cabane Paysanne
07 49 45 05 87
lacabanepaysanne@gmail.com

les Vignerons de la Gravette
04 67 55 00 12
caveau.sml@lagravette.fr
www.la-gravette.com

RESTAURANT

A l'Italia
04 67 55 74 61
pizzeria.italia@outlook.fr

Chez Tony
04 99 63 81 60
bibocher123@gmail.com
www.tony-pizza.eu

Dam'S Traiteur
06 99 93 18 41
damstraiteur@yahoo.com
www.dams-traiteur-herault.fr

Les Docks du GR
04 67 05 79 52
contact@gr-restaurant.fr
www.lesdocksdugr.fr

L'Oasis / Bar des Touristes
06 67 70 83 14
benjamin.metge@sfr.fr

Dam'S Traiteur
06 99 93 18 41
damstraiteur@yahoo.com
www.dams-traiteur-herault.fr

Les Docks du GR
04 67 05 79 52
contact@gr-restaurant.fr
www.lesdocksdugr.fr

L'Oasis / Bar des Touristes
06 67 70 83 14
benjamin.metge@sfr.fr

L'Oasis / Bar des Touristes
06 67 70 83 14
benjamin.metge@sfr.fr

Saint-Mathieu-de-Tréviers

ARTISAN

Vica Sculpture - Ceramiste
06 21 31 25 02
vica.bertrand@gmail.com
www.vica-sculpture-modelage.blogspot.com

DOMAINE VITICOLE

Chateau des Mouchères
06 20 10 50 90
contact@chateaudesmoucheres.com
www.chateaudesmoucheres.com

Clos des Augustins
04 67 54 73 45
contact@closdesaugustins.fr
www.closdesaugustins.com

Domaine de la Vieille
06 86 46 44 25
domainedelavieille@orange.fr
www.domainedelavieille.fr

Vignobles des 3 Châteaux
04 67 55 81 23
caveau@vd3c.fr
www.vd3c.fr

Vignobles des 3 Châteaux
04 67 55 81 23
caveau@vd3c.fr
www.vd3c.fr

HÉBERGEMENT

Chambres D'Hôtes Du Pic Saint-Loup

06 81 91 61 08
georges.lamboley@orange.fr

Gîte Rural
06 16 29 04 44
gite.rouge@free.fr

Le Castellas Du Pic St Loup
06 50 00 81 12
patrick.giardi@gmail.com
www.au-castellas.fr

Le Castellas Du Pic St Loup
06 50 00 81 12
patrick.giardi@gmail.com
www.au-castellas.fr

Le Castellas Du Pic St Loup
06 50 00 81 12
patrick.giardi@gmail.com
www.au-castellas.fr

Le Castellas Du Pic St Loup
06 50 00 81 12
patrick.giardi@gmail.com
www.au-castellas.fr

Le Castellas Du Pic St Loup
06 50 00 81 12
patrick.giardi@gmail.com
www.au-castellas.fr

Le Castellas Du Pic St Loup
06 50 00 81 12
patrick.giardi@gmail.com
www.au-castellas.fr

Le Castellas Du Pic St Loup
06 50 00 81 12
patrick.giardi@gmail.com
www.au-castellas.fr

Le Castellas Du Pic St Loup
06 50 00 81 12
patrick.giardi@gmail.com
www.au-castellas.fr

Le Castellas Du Pic St Loup
06 50 00 81 12
patrick.giardi@gmail.com
www.au-castellas.fr

Le Castellas Du Pic St Loup
06 50 00 81 12
patrick.giardi@gmail.com
www.au-castellas.fr

Le Castellas Du Pic St Loup
06 50 00 81 12
patrick.giardi@gmail.com
www.au-castellas.fr

Le Castellas Du Pic St Loup
06 50 00 81 12
patrick.giardi@gmail.com
www.au-castellas.fr

Le Castellas Du Pic St Loup
06 50 00 81 12
patrick.giardi@gmail.com
www.au-castellas.fr

Le Castellas Du Pic St Loup
06 50 00 81 12
patrick.giardi@gmail.com
www.au-castellas.fr

Le Castellas Du Pic St Loup
06 50 00 81 12
patrick.giardi@gmail.com
www.au-castellas.fr

Le Castellas Du Pic St Loup
06 50 00 81 12
patrick.giardi@gmail.com
www.au-castellas.fr

Le Castellas Du Pic St Loup
06 50 00 81 12
patrick.giardi@gmail.com
www.au-castellas.fr

Le Castellas Du Pic St Loup
06 50 00 81 12
patrick.giardi@gmail.com
www.au-castellas.fr

Le Castellas Du Pic St Loup
06 50 00 81 12
patrick.giardi@gmail.com
www.au-castellas.fr

Le Castellas Du Pic St Loup
06 50 00 81 12
patrick.giardi@gmail.com
www.au-castellas.fr

Le Castellas Du Pic St Loup
06 50 00 81 12
patrick.giardi@gmail.com
www.au-castellas.fr

Sauteyrargues

DOMAINE VITICOLE

Château de Lascours
06 08 06 84 24
domaine.de.lascours@wanadoo.fr
www.chateau-lascours.com

Château de Lascours
06 08 06 84 24
domaine.de.lascours@wanadoo.fr
www.chateau-lascours.com

Château de Lascours
06 08 06 84 24
domaine.de.lascours@wanadoo.fr
www.chateau-lascours.com

Château de Lascours
06 08 06 84 24
domaine.de.lascours@wanadoo.fr
www.chateau-lascours.com

Château de Lascours
06 08 06 84 24
domaine.de.lascours@wanadoo.fr
www.chateau-lascours.com

Château de Lascours
06 08 06 84 24
domaine.de.lascours@wanadoo.fr
www.chateau-lascours.com

Château de Lascours
06 08 06 84 24
domaine.de.lascours@wanadoo.fr
www.chateau-lascours.com

Château de Lascours
06 08 06 84 24
domaine.de.lascours@wanadoo.fr
www.chateau-lascours.com

Château de Lascours
06 08 06 84 24
domaine.de.lascours@wanadoo.fr
www.chateau-lascours.com

Château de Lascours
06 08 06 84 24
domaine.de.lascours@wanadoo.fr
www.chateau-lascours.com

PRODUITS DU TERROIR

Château de Lascours
06 08 06 84 24
domaine.de.lascours@wanadoo.fr
www.chateau-lascours.com

Château Montel
04 67 70 20 32
contact@chateau-montel.com
www.chateau-montel.com

Domaine de Massillan
04 67 04 46 76
commercial@massillan.fr
www.domaine-massillan.fr

RESTAURANT

La Guinguette du Massillan by Monsieur Jules
06 60 42 90 79
www.guinguette-massillan.fr

La Guinguette du Massillan by Monsieur Jules
06 60 42 90 79
www.guinguette-massillan.fr

La Guinguette du Massillan by Monsieur Jules
06 60 42 90 79
www.guinguette-massillan.fr

La Guinguette du Massillan by Monsieur Jules
06 60 42 90 79
www.guinguette-massillan.fr

La Guinguette du Massillan by Monsieur Jules
06 60 42 90 79
www.guinguette-massillan.fr

La Guinguette du Massillan by Monsieur Jules
06 60 42 90 79
www.guinguette-massillan.fr

La Guinguette du Massillan by Monsieur Jules
06 60 42 90 79
www.guinguette-massillan.fr

La Guinguette du Massillan by Monsieur Jules
06 60 42 90 79
www.guinguette-massillan.fr

La Guinguette du Massillan by Monsieur Jules
06 60 42 90 79
www.guinguette-massillan.fr

La Guinguette du Massillan by Monsieur Jules
06 60 42 90 79
www.guinguette-massillan.fr

La Guinguette du Massillan by Monsieur Jules
06 60 42 90 79
www.guinguette-massillan.fr

La Guinguette du Massillan by Monsieur Jules
06 60 42 90 79
www.guinguette-massillan.fr

La Guinguette du Massillan by Monsieur Jules
06 60 42 90 79
www.guinguette-massillan.fr

La Guinguette du Massillan by Monsieur Jules
06 60 42 90 79
www.guinguette-massillan.fr

La Guinguette du Massillan by Monsieur Jules
06 60 42 90 79
www.guinguette-massillan.fr

La Guinguette du Massillan by Monsieur Jules
06 60 42 90 79
www.guinguette-massillan.fr

La Guinguette du Massillan by Monsieur Jules
06 60 42 90 79
www.guinguette-massillan.fr

La Guinguette du Massillan by Monsieur Jules
06 60 42 90 79
www.guinguette-massillan.fr

La Guinguette du Massillan by Monsieur Jules
06 60 42 90 79
www.guinguette-massillan.fr

La Guinguette du Massillan by Monsieur Jules
06 60 42 90 79
www.guinguette-massillan.fr

La Guinguette du Massillan by Monsieur Jules
06 60 42 90 79
www.guinguette-massillan.fr

La Guinguette du Massillan by Monsieur Jules
06 60 42 90 79
www.guinguette-massillan.fr

La Guinguette du Massillan by Monsieur Jules
06 60 42 90 79
www.guinguette-massillan.fr

La Guinguette du Massillan by Monsieur Jules
06 60 42 90 79
www.guinguette-massillan.fr

La Guinguette du Massillan by Monsieur Jules
06 60 42 90 79
www.guinguette-massillan.fr

La Guinguette du Massillan by Monsieur Jules
06 60 42 90 79
www.guinguette-massillan.fr

RESTAURANT

Restaurant Parc Le Duc
06 47 56 64 85
restaurantparcleduc@gmail.com
www.restaurantparcleduc.com

Vailhauquès

DOMAINE VITICOLE

Domaine Du Poujol
04 67 84 47 57
info@domainedupoujol.com
www.domainedupoujol.com

Valfaunès

ARTISAN

Natur'Aile- Savons et Cosmétiques Biologiques
06 51 54 44 94
contactnaturaille10@gmail.com
www.natur-aile.com/

Photographe Serge Zaka
sergezaka@gmail.com

DOMAINE VITICOLE

Château Boisset
07 82 25 27 29
contact@chateauboisset.fr
www.chateauboisset.fr

Château de Lancyre
04 67 55 32 74
contact@chateaudelancyre.com
www.chateaudelancyre.com

Domaine Pech-Tort
06 18 92 65 08
nadegejeanjean@domaine-pech-tort.com
www.domaine-pech-tort.com

Mas Bruguière
04 67 55 20 97
info@mas-bruguiere.com
www.mas-bruguiere.com

HÉBERGEMENT

Cirta
06 76 88 65 46
danga34270@gmail.com

Le Cœur Du Pic
06 14 34 23 43
thierry.auclair@wanadoo.fr

Le Mas des Violettes
06.45.35.67.26
contact@masdesviolettes.com
www.masdesviolettes.com

l'Étrier des Cabanelles
cabanelles34@gmail.com
06 10 64 88 06
www.etrrier-cabanelles.com

LOISIRS

L'Étrier des Cabanelles
06 18 07 07 84
cabanelles34@gmail.com
www.etrrier-cabanelles.com

RESTAURANT

La Belle Vigne
04 67 29 14 43
contact@labellevigne.com
www.labellevigne.com

Viols-en-Laval

ASSOCIATION

Site archéologique de Cambous
04 67 86 34 37
slp@prehistoire-cambous.org
www.prehistoire-cambous.org

HÉBERGEMENT

BnB à la carte / Côté Chêne Vert
06 71 49 74 16
stacia.petit34@orange.fr
www.cotechenesverts.com

Viols-le-Fort

ARTISAN

Atelier Boutique Midi 32
06 87 04 94 05
atelierboutiquemidi32@gmail.com
www.midi32.fr

Atelier Simplement Terre
06 33 36 52 60
chloe.bercovici@wanadoo.fr
www.simplementerre.fr

À proximité

Agonès

LOISIRS

Canoë Montana
04 67 73 36 76
contact@canoe-montana.com
www.canoe-montana.com

Kayak Herault
06 95 34 21 25
kayakherault@yahoo.com
www.kayakherault.com

Aniane

DOMAINE VITICOLE

Mas de Dumas Gassac
04 67 57 71 28
accueil@daumas-gassac.com
www.daumas-gassac.com

Argeliers

HÉBERGEMENT

Auberge de Saugras
04 67 55 08 71
auberge.saugras@wanadoo.fr
www.aubergedesaugras.com

Boisseron

HÉBERGEMENT

Camping Domaine de Gajan
04 66 80 94 30
info@campingdomainedegajan.com
www.campingdomainedegajan.com

LOISIRS

E-Dventure
07 67 31 08 95
lionel@edventure.fr
www.e-dventure.fr

Brissac

HÉBERGEMENT

Camping Val D'Hérault
04 67 73 72 29
levaldherault@orange.fr
www.camping-levaldherault.com

Mas de Coulet
04 67 83 72 43
contact@masdecoulet.com
www.masdecoulet.com

Castries

LOISIRS

Seb Eco Bike
07 81 86 86 17
sebecobike@gmail.com
www.sebecobike.fr

Cazilhac

LOISIRS

Immersions Herault
07 49 31 68 01
immersionherault@gmail.com
www.immersion-herault.com

Ganges

LOISIRS

Pierre & Eau
06 77 85 17 44
pierre.eau.nature@gmail.com
www.pierreeteau.fr

Juvignac

LOISIRS

Wisud
06 07 33 00 18
david@wisud.com
www.wisud.com

Le Crès

LOISIRS

Perma Social Club
06 23 47 31 28
alice@permasocial.club
www.permasocial.club

Le Grau-du-Roi

LOISIRS

Camargue Autrement
04 30 08 52 91
info@camargue-autrement.com
www.camargue-autrement.com

Camargue Aventure Manade Du Levant

04 66 51 90 90
pierrot.le.camarguais@wanadoo.fr
www.pierrot-le-camarguais.fr

Mauguio

LOISIRS

Rêve de Vélo Montpellier Sud
04 67 27 87 72
montpellier.sud@revedevelo.com
www.revedevelo.com

Montdardier

LOISIRS

Les Accros D'Anjeau
06 08 53 93 70
lesaccrosdanjeau@gmail.com
www.lesaccrosdanjeau.com

Montoulieu

DOMAINE VITICOLE

Terres des 2 Sources
04 67 73 70 21
contact@terredes2sources.com
fr.terredes2sources.com

RESTAURANT

L'Alzon
04 67 99 52 48
contact@restaurant-alzon.fr
www.restaurant-alzon.fr

Montpellier

ARTISAN

Artésian Savons
06 41 20 50 18
artesian.creation@gmail.com

LOISIRS

Ingeniosus
06 20 33 07 81
contact@ingeniosus.fr
www.ingeniosus.fr

Montpellier Wine Tours
06 95 16 25 61
info@montpellierwinetours.com
www.montpellierwinetours.com

PRODUITS DU TERROIR

Les Cueilleuses Sauvages
07 67 75 85 78
cueilleuses.sauvages@lilo.org
www.les-cueilleuses-sauvages.fr

Prades-le-Lez

ASSOCIATION

Les Écologistes de L'Euzières
04 67 59 54 62
euziere@euziere.org
www.euziere.org

HÉBERGEMENT

Esprit Du Sud
04 67 59 79 06
espritdusud.herault@gmail.com
www.esprit-du-sud.com

Le Clos des Cailloux
06 03 95 07 92
info.closdescailloux@gmail.com

Puéchabon

LOISIRS

Reconnect Land
06 38 52 91 25
contact@reconnectland.fr
www.reconnectland.fr

Ribaute-les-Tavernes

LOISIRS

Belle Tourisme
06 38 16 59 45
isabelle@belletourisme.com
www.belletourisme.com

Saint-André-de-Majencoules

LOISIRS

Léa vous dit tout
06 77 72 04 52
lea.chaumont@hotmail.fr

Saint-André-de-Sangonis

LOISIRS

Office des Moniteurs du Languedoc
06 85 74 67 61
contact@languedoc-canyoning.fr
www.languedoc-canyoning.fr

Saint-Bauzille-de-Putois

LOISIRS

Canoë Le Moulin
04 67 73 30 73
contact@canoelemoulin.fr
www.canoelemoulin.fr

Grotte des Demoiselles
04 67 73 70 02
grotte@demoiselles.com
www.demoiselles.com

Roc'N River
06 58 94 14 07
contact@rocnriver.fr
www.rocnriver.fr

RESTAURANT

Les Sains Bonheurs
04 67 65 73 44
bonjour@lessainsbonheur.com
www.lesaintbonheur.com

NOS PARTENAIRES — P.65

Saint-Guilhem-le-Désert

HÉBERGEMENT

Hotel Le Guillaume d'Orange
04 67 57 24 53
hotelguilhaumedorange@orange.fr
www.guilhaumedorange.fr

LOISIRS

Canoë Rapido
04 67 55 75 75
contact@canoe-rapido.com
www.canoe-rapido.com

La Compagnie des Canoës Borg de Saint-Guilhem
06 95 27 31 20
canoeborg@gmail.com
www.canoe-borg.fr

Canoë Kayapuna
04 67 57 30 25
contact@canoe-kayapuna.com
www.canoe-kayapuna.com

Saint-Jean-de-Fos

LOISIRS

Les Pépites de Noëlle
06 51 25 70 74
lespepitesdenoelle@gmail.com
www.lespepitesdenoelle.com

Grotte de Clamouse
04 67 57 71 05
contact@clamouse.com
www.clamouse.com

Saint-Laurent-d'Aigouze

LOISIRS

Vigno'Vins
06 13 60 05 14
contact@vignovins.com
www.vignovins.com

Saint-Pargoire

LOISIRS

Natureó Sport et Aventure
06 58 71 54 18
contact@natureo-sport-aventure.com
www.natureo-sport-aventure.com

Saint-Séries

LOISIRS

Kayak Tribu
06 28 35 05 75
contact@kayak-tribu.com
www.kayak-tribu.com

Saint-Théodorit

LOISIRS

Association Seven Notes
06 22 30 80 73
contact@sevennotes.fr
www.sevennotes.fr

L'OFFICE DE TOURISME à votre disposition !



L'équipe de l'Office de Tourisme et ses conseillers en séjour sont à votre écoute pour vous proposer « une autre idée du voyage ».

L'Office de Tourisme du Grand Pic Saint-Loup est à votre disposition pour vous aider à découvrir la région et à organiser votre séjour. Contactez-nous, passez nous voir dans l'un de nos deux Bureaux d'Information Touristique, nous serons ravis de vous apporter les conseils nécessaires pour des vacances réussies.



LA BOUTIQUE

Découvrez notre boutique et ses produits locaux dans nos bureaux d'information touristique de Saint-Clément-de-Rivière et de Saint-Martin-de-Londres ou en click and collect sur : www.boutique.tourisme-picsaintloup.fr

LE SITE INTERNET



ACCÉDER À NOTRE SITE INTERNET

BUREAUX D'INFORMATION TOURISTIQUE

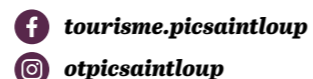
Saint-Martin-de-Londres
Place de la Mairie
34380 Saint-Martin-de-Londres
Tél. : 04 67 55 09 59

Saint-Clément-de-Rivière
290 Parc de Saint-Sauveur
34980 Saint-Clément-de-Rivière
Tél. : 04 48 20 05 28

Retrouvez les horaires détaillés et actualisés sur notre site internet : www.grandpicsaintloup-tourisme.fr

Contactez-nous par mail : contact@tourisme-picsaintloup.fr

Suivez et partagez nos infos sur les réseaux sociaux :



Nous trouver

Pour venir
en bus
en train
en voiture
ou en avion

LIAISONS PAR AUTOCAR

LIGNES RÉGULIÈRES :
Plusieurs lignes desservent les différents villages depuis Montpellier.

Informations auprès d'Hérault Transport
04 34 88 89 99
www.herault-transport.fr

LIAISONS FERROVIAIRES

Gare Montpellier Saint-Roch (centre-ville)
Gare Montpellier Sud de France
Tél. : 0 892 35 35 35
www.gares-sncf.com

LIAISONS ROUTIÈRES

→ **A9 Lyon-Barcelone** : Sortie Vendargues n°28.
→ **A75 Paris-Béziers** : Sortie Le Caylar n°49 ou sortie Gignac n°57.

DEPUIS MONTPELLIER
→ **RD 986** Vers Saint-Martin-de-Londres et Ganges.
→ **RD 17** Vers Saint-Clément-de-Rivière.

Mobilité partagée : Découvrez le covoiturage en Grand Pic Saint-Loup. Téléchargez l'application Rezo Pouce. www.rezopouce.fr

LIAISONS AÉRIENNES

Aéroport Montpellier - Méditerranée
(nombreuses dessertes en France et en Europe).
0 825 830 003 (0,12 €/min.)
www.montpellier.aeroport.fr

CATALOGUE 2022-2023

Expériences épicuriennes

AUTOUR DE NOS VIGNOBLES



← SCANNEZ-MOI

Toutes les offres
œnotourisme sont sur
www.grandpicsaintloup-tourisme.com